

**S&P500 – naruszone krytyczne wsparcie**

**POLSKA (WIG20)** Początek wtorkowej sesji przyniósł wzrost. Poranny szczyt wypadł na poziomie 2388pkt. Próba przebicia poniedziałkowego szczytu (2387pkt.) się nie udała i doszło do spadku. Lokalne dno wypadło na poziomie 2375pkt. Potem przez 2 godziny popyt próbował zainicjować odbicie. Indeks zyskał jedynie 5 punktów. Po godzinie 15-tej rynek zaczął spadać. Ostatnia godzina notowań przyniosła przebicie wsparcia w rejonie 2375pkt. co wynikało z pogorszenia się sytuacji na giełdach za oceanem. Dzielne minimum wypadło na poziomie 2359pkt., zamknięcie po 2361pkt.

**PROGNOZA** Z lipcowego dna (2361pkt.) odbicie przyjęło postać tylko korekcyjnej trójki. W krótkim terminie być może czeka nas na rynku kasowym jeszcze test wsparcia w rejonie 2350pkt. Próba jego trwałego przełamania może się nie udać i w efekcie może dojść do trwalszego wielosesyjnego odbicia (wykres 1).

Wykres 1. Kontrakty na indeks WIG20


**Dzisiaj w kalendarzu:**

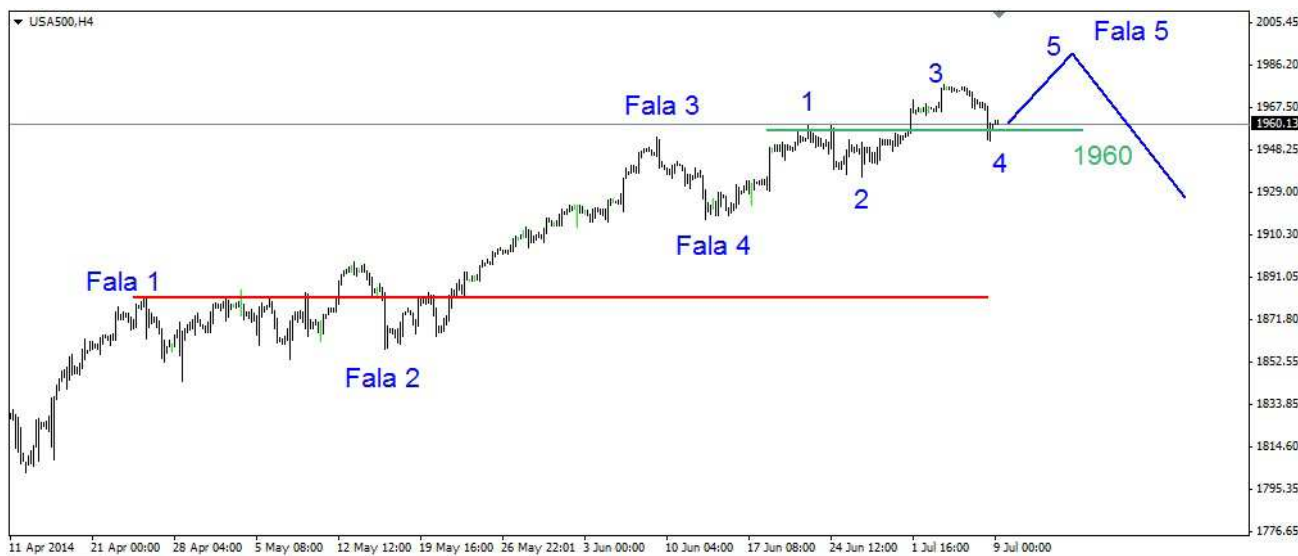
**03:30 (Chiny) - Inflacja CPI (r/r), czerwiec (2,3%, prognoza 2,4%, poprzednio 2,5%),** Inflacja PPI (-1,1%, prognoza -1,0%, poprzednio -1,4%), **13:00 (USA) - Wnioski o kredyt hipoteczny (poprzednio -0,2%),** **14:15 (Kanada) - Rozpoczęte budowy domów, czerwiec (prognoza 189 tys., poprzednio 198,3 tys.),** **16:30 (USA) - Tygodniowa zmiana zapasów ropy (poprzednio -3,2 mln brk),** **20:00 (USA) - Protokół z posiedzenia FOMC, czerwiec,** **20:30 (Strefa Euro) - Wystąpienie publiczne szefa ECB (Mario Draghi).**

**USA (S&P500 Future)** We wtorek po otwarciu rynku kasowego doszło do sporego spadku. Przekroczone zostało bardzo ważne krytyczne wsparcie na poziomie 1960pkt. Dzielne minimum wypadło na poziomie 1953pkt. Po godzinie 18:30 rozpoczęło się odrabianie strat. Zamknięcie na poziomie 1960,5pkt. Dzisiaj w nocy doszło do niewielkich zmian. Kontrakty pozostają w zakresie 1960-1962pkt, obecnie są notowane po 1961pkt. (wykres 2).

**PROGNOZA:** Trend wzrostowy z dna na poziomie 1919pkt. ma na razie tylko 3-falową strukturę. W znakomitej większości przypadków (80-90%) wzrosty kończą się na 5-falowej strukturze. Dlatego uważam, że wczorajszy mocny ruch w dół może być pułapką. W takim razie na dzisiejszej sesji powinniśmy zobaczyć ruch w górę i oddalenie się od krytycznego wsparcia na poziomie 1960pkt.

W dalszej kilkusecyjnej perspektywie będzie można liczyć na przekroczenie o kilka punktów szczytu z poprzedniego tygodnia (1978pkt.). Z czerwcowego dna zobaczymy 5-falową strukturę. Wtedy rynek będzie gotowy do przesilenia.

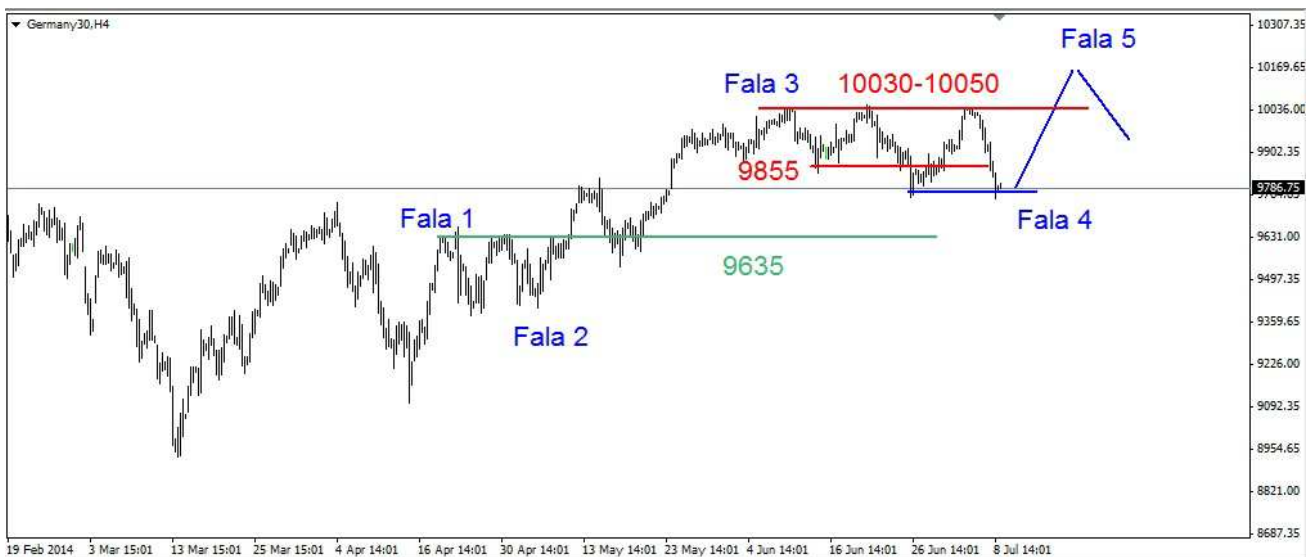
Wykres 2. Kontrakty na indeks S&P500



Po przesileniu spodziewam się kilkutygodniowej spadkowej korekty i do jesieni kolejnej fali wzrostów. Wtedy z tegorocznego dna widoczna będzie większa 5-falowa struktura.

**NIEMCY (Kontrakty DAX)** Z czwartkowego szczytu na poziomie 10044pkt. doszło do sporych spadków. We wtorek dzienne minimum wypadło na poziomie 9756pkt. Pod koniec dnia nastąpiło niewielkie odbicie. Zamknięcie nisko po 9800pkt. (wykres 3).

Wykres 3. Kontrakty CFD na indeks DAX



**PROGNOZA:** W mojej ocenie spadki są korekcyjne i po nieudanej próbie przełamania dna z 26-go czerwca możliwy jest powrót na tegoroczne maksimum a w dalszej perspektywie jego niewielkie przekroczenie. Potem czeka nas kilkutygodniowa korekta. Po niej do jesieni nowe maksimum, potem możliwe jest przesilenie.

Sławomir Dębowski

Dział Analiz Globtrex / Felson.pl

Prezentowany komentarz został przygotowany w celach informacyjnych i nie stanowi rekomendacji w rozumieniu przepisów Rozporządzenia Ministra Finansów z dnia 19 października 2005r. (Dz.U. 2005, poz. 206 nr 1715) oraz Ustawy z dnia 29 lipca 2005r. (Dz.U. 2005, Nr 183, poz. 1538 z późn. zm.). Przedstawiony raport jest wyrazem wiedzy i poglądów autora według stanu na dzień sporządzenia i w żadnym wypadku nie może być podstawą działań inwestycyjnych.