

S&P500 – przebite wsparcie w rejonie 1959pkt.

POLSKA (WIG20) Początek czwartkowej sesji przyniósł spadki. Dzienny dołek wypadł na poziomie 2379pkt. Po godzinie 14-tej doszło do odbicia. Zamknięcie na poziomie 2403pkt. **PROGNOZA** Pogorszenie się sytuacji na giełdach w USA powinno przełożyć się na spadki na naszym rynku. Dzisiejsza sesja może przynieść test wsparcia w rejonie 2372-2376pkt. (majowe dołki). W dalszej wielosesyjnej perspektywie możliwy jest powrót do lipcowego dna (wykres 1). Na rynku kasowym jest to poziom 2317pkt.

Wykres 1. Kontrakty na indeks WIG20


Dzisiaj w kalendarzu:

01:50 (Japonia) - Protokół z posiedzenia BoJ, 10:00 (Strefa Euro) - Saldo rachunku bieżącego s.a. (EUR), maj (prognoza 23,1 mld, poprzednio 21,5 mld), 14:30 (Kanada) - Sprzedaż hurtowników (m/m), maj (prognoza 0,6%, poprzednio 1,2%), Inflacja CPI (m/m), czerwiec (prognoza 0,0%, poprzednio 0,5%), Inflacja bazowa CPI (m/m), czerwiec (prognoza -0,2%, poprzednio 0,5%), Inflacja CPI (r/r), czerwiec (prognoza 2,3%, poprzednio 2,3%), Inflacja bazowa CPI (r/r), czerwiec (prognoza 1,7%, poprzednio 1,7%), **15:55 (USA) - Indeks Uniwersytetu Michigan, wst., lipiec (prognoza 83, poprzednio 82,5)**, 16:00 (USA) - Indeks wskaźników wyprzedzających Conference Board, czerwiec (prognoza 0,5%, poprzednio 0,5%).

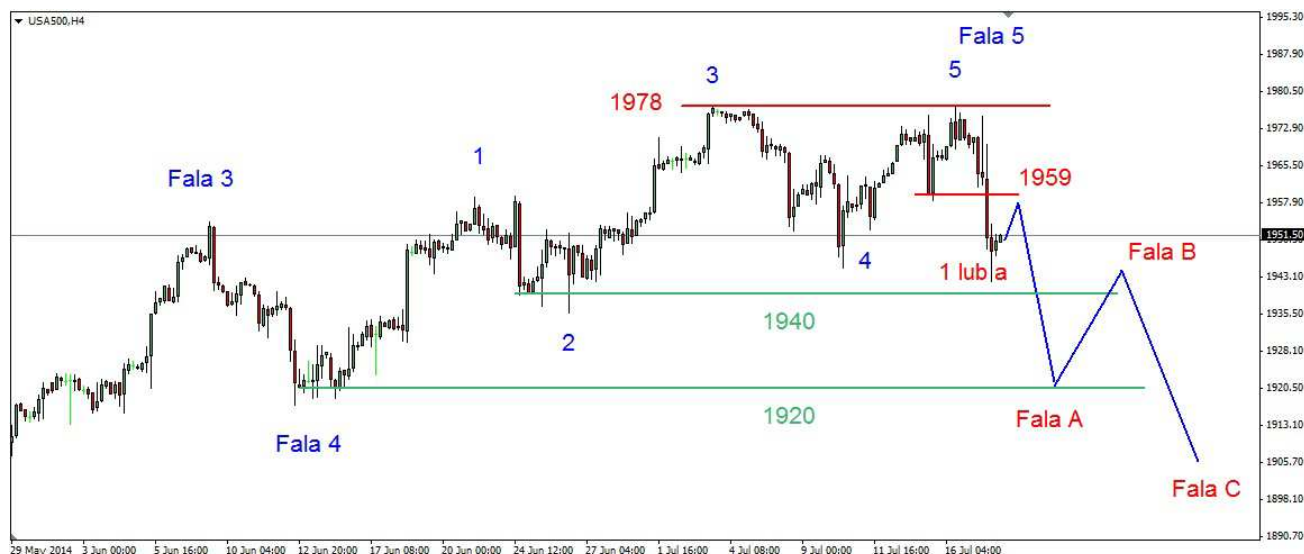
USA (S&P500 Future) W czwartek doszło do przebicia ważnego wsparcia w postaci wtorkowego dna na poziomie 1959pkt. Dzielne minimum wypadło na poziomie 1949pkt. Zamknięcie nisko na poziomie 1949pkt. Dziś w nocy osiągnięty został dołek na poziomie 1943pkt., szybko doszło do odbicia. Lokalny szczyt wypadł na poziomie 1954pkt. Obecnie kontrakty są notowane blisko szczytu (wykres 2).

PROGNOZA: Wczorajsze załamanie na rynku daje sygnał do wejścia w wielosesyjną korektę wzrostów z dołkowego kwietnia. W krótkim terminie możliwe jest korekcyjne odbicie. Opór znajduje się w rejonie 1959pkt. Potem oczekuję na kolejną falę spadków. Wsparcie znajduje się w rejonie 1940-1943pkt. Po przebicium tego wsparcia możliwy ruch do kolejnego w okolicy 1920pkt. Spadki do tego poziomu mogą przyjąć postać 5-falowej struktury tworzącej falę A lub też może być to ruch trójfalowy (a-b-c) w postaci zygzaka.

W dalszej perspektywie możliwe jest korekcyjne odbicie (prawdopodobnie w okolicy oporu 1950pkt.). Po zakończeniu tego odbicia możliwy jest kolejny ruch w dół w ramach fali C. To może zakończyć kilkutygodniową falę spadków. Prawdopodobnie zejdzie ona do wsparcia w okolicy 1900pkt.

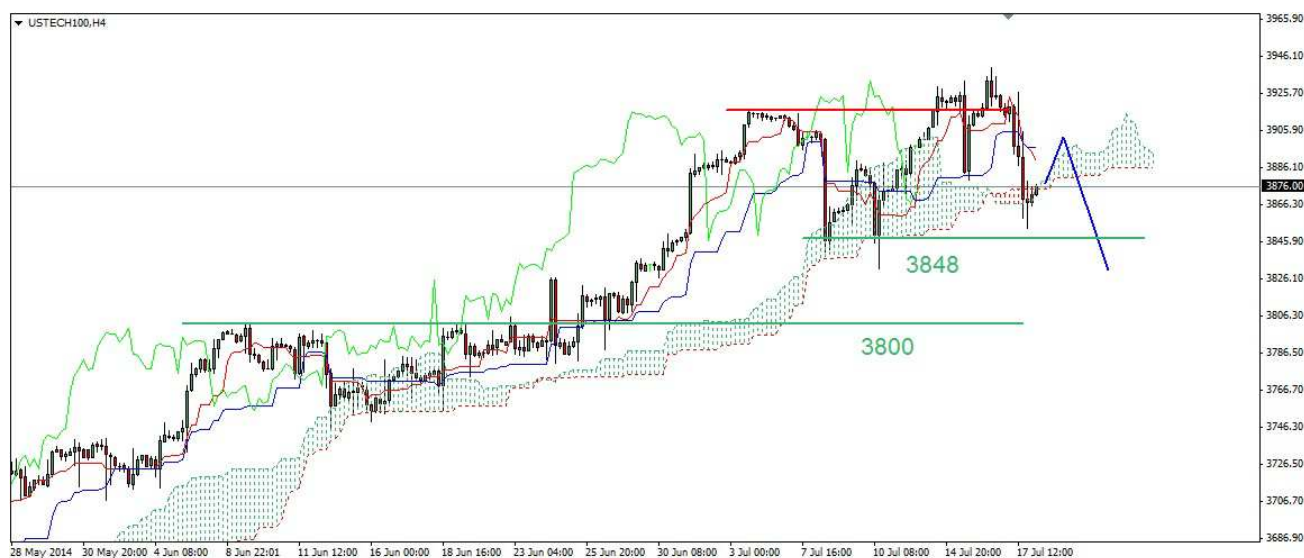
Z tegorocznego dna widoczna będzie wtedy jedynie 3-falowa struktura. Do jej zakończenia brakować będzie jeszcze jednej kilkutygodniowej fali wzrostów, target szacuję na 2000pkt. Na jesieni możliwe przesilenie. Potem czeka nas kilkumiesięczna silna fala spadków.

Wykres 2. Kontrakty na indeks S&P500



Na koniec zobaczymy jeszcze jak wygląda sytuacja na rynku technologicznym. W krótkim terminie możliwe

Wykres 3. Kontrakty na indeks Nasdaq100



jest korekcyjne odbicie. Po jego zakończeniu oczekuję kolejnej fali spadków. Po przełamaniu wsparcia w rejonie 3848pkt. otwiera się droga do wsparcia w okolicy 3800pkt.

NIEMCY (Kontrakty DAX) W czwartek doszło do silnego spadku. Dzielne minimum wypadło nisko na poziomie 9687pkt., zamknięcie po 9691pkt. Dziś w nocy doszło do spadku do 9653pkt. Szybko nastąpiło odbicie. Lokalny szczyt wypadł na poziomie 9735pkt., obecnie kontrakty są notowane po 9725pkt. (wykres 4).

Wykres 4. Kontrakty CFD na indeks DAX



PROGNOZA: W krótkim terminie możliwe jest odbicie. Opór znajduje się w obszarze 9760-9780pkt. Próba jego przełamania nie powinna się udać. W dalszej perspektywie oczekuję powrotu na lipcowe minimum. Wsparcie znajduje się w rejonie 9635pkt. Próba przełamania tego wsparcia może się nie udać. W efekcie możliwe jest odbicie.

Sławomir Dębowski

Dział Analiz Globtrex / Felson.pl

Prezentowany komentarz został przygotowany w celach informacyjnych i nie stanowi rekomendacji w rozumieniu przepisów Rozporządzenia Ministra Finansów z dnia 19 października 2005r. (Dz.U. 2005, poz. 206 nr 1715) oraz Ustawy z dnia 29 lipca 2005r. (Dz.U. 2005, Nr 183, poz. 1538 z późn. zm.). Przedstawiony raport jest wyrazem wiedzy i poglądów autora według stanu na dzień sporządzenia i w żadnym wypadku nie może być podstawą działań inwestycyjnych.