

S&P500 – możliwy atak na opór w rejonie 1968pkt.

POLSKA (WIG20) Piątkowa sesja przyniosła kontynuację wzrostów z czwartkowego dna (2317pkt.). Pierwszy impuls doprowadził do wzrostu do poziomu 2367pkt. Potem przez kilka godzin trwała konsolidacja o szerokości 10 punktów. Potem indeks osiągnął dzienne maksimum na poziomie 2378.5pkt. Zamknięcie wypadło na poziomie 2372pkt.

PROGNOZA W krótkim terminie możliwe jest odreagowanie spadków z czerwcowego szczytu. Silna bariera na wykresie indeksu WIG20 znajduje się w rejonie 2430pkt. W mojej ocenie jest ona poza zasięgiem popytu. Po lipcowym przesileniu na giełdach w USA możliwa jest kolejna fala spadków. Wtedy może dojść do testowania tegorocznego dna na poziomie 2280pkt. (wykres 1) Próba trwałego rozbicia tego wsparcia nie powinna się udać, co może skutkować kilkutygodniową falą wzrostów.

Wykres 1. Kontrakty na indeks WIG20


Dzisiaj w kalendarzu:

06:30 (Japonia) - Produkcja przemysłowa s.a., fin. (m/m), maj (0,7%, prognoza 0,5%, poprzednio -2,8%),
11:00 (Strefa Euro) - Produkcja przemysłowa s.a. (m/m), maj (prognoza -1,2%, poprzednio 0,8%),
14:00 (Polska) - Saldo rachunku bieżącego (EUR), maj (prognoza 522,4 mln, poprzednio 1028 mln),
19:30 (Strefa Euro) - Wystąpienie publiczne szefa ECB (Mario Draghi).

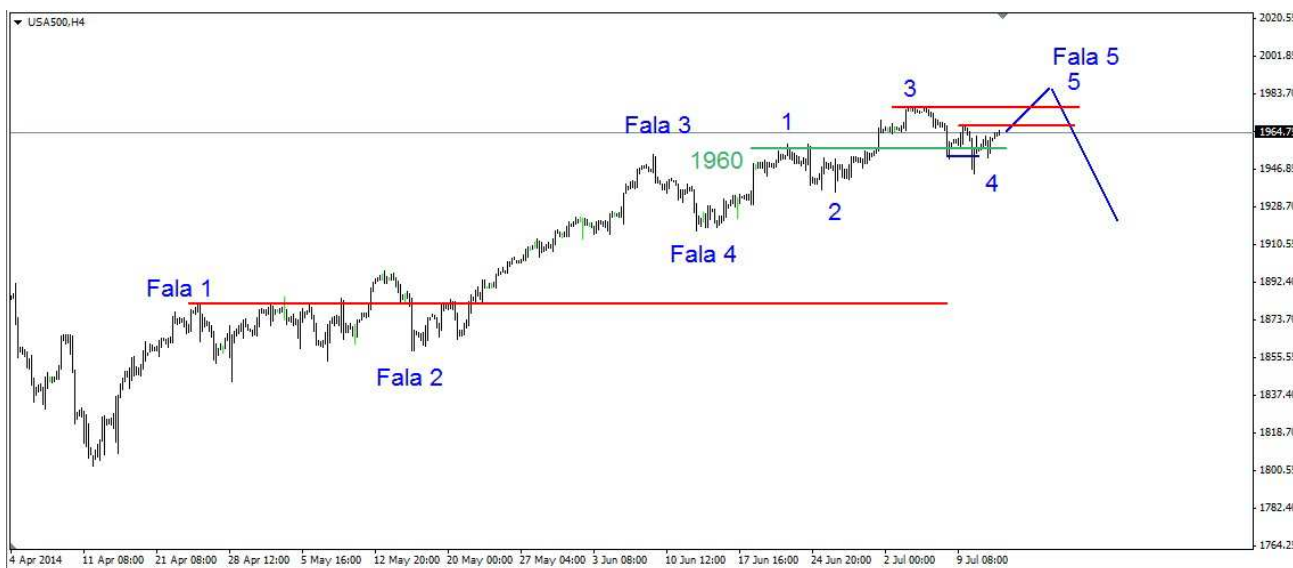
USA (S&P500 Future) W czwartek doszło do silnego spadku. Kontrakty ponownie zeszły poniżej kluczowego wsparcia. Dzielne dno wypadło na poziomie zaledwie 1946pkt. Po otwarciu rynku kasowego doszło do sporego odbicia do 1964pkt. W piątek po wielogodzinnej korekcie w końcówce sesji doszło do wzrostów. Zamknięcie wypadło na poziomie 1963pkt. Dzisiaj doszło do niewielkiego wzrostu do poziomemu 1965.5pkt. Obecnie kontrakty są notowane blisko szczytu (wykres 2).

PROGNOZA: Spadki poniżej 1960pkt. zachwiały dotychczasowym scenariuszem zakładającym pojawienie się 5-falowej struktury z poziomu 1919pkt. Wydaje mi się, że byki wyszły z trudnej sytuacji. W ciągu kilku sesji

kontrakty powrócą na tegoroczny szczyt (1978pkt.) i nieznacznie go przekroczą (scenariusz alternatywny, mniej prawdopodobny zakłada, że odbicie z czwartkowego dna jest korekcyjne i czeka nas powrót w okolice 1919pkt.).

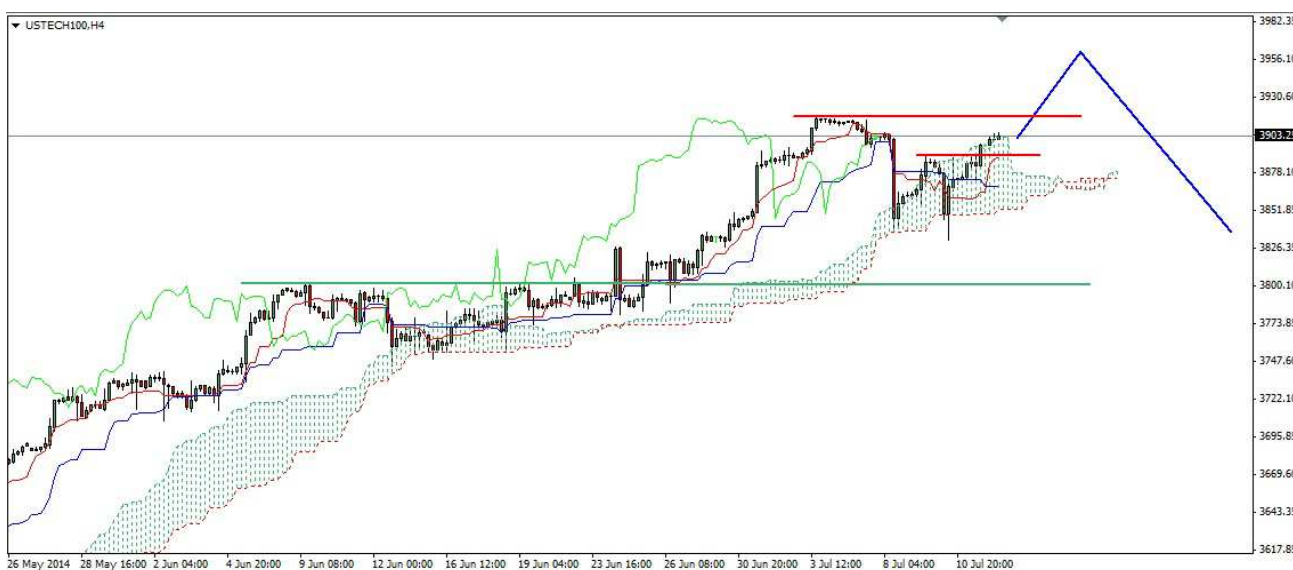
Po pojawieniu się 5-falowej struktury z kwietniowego dna (wykres2) rynek będzie gotowy do kilkutygodniowej przeceny. Kontrakty mogą powrócić w okolice 1900pkt. Z tegorocznego dna widoczna będzie wtedy jedynie 3-falowa struktura. Do jej zakończenia brakować będzie jeszcze jednej kilkutygodniowej fali wzrostów, target szacuję na 2000pkt. Na jesieni możliwe przesilenie. Potem czeka nas kilkumiesięczna silna fala spadków.

Wykres 2. Kontrakty na indeks S&P500



Na koniec zobaczymy jeszcze jak wygląda sytuacja na rynku technologicznym. Wsparcie w postaci chmury

Wykres 3. Kontrakty na indeks Nasdaq100



Ichimoku zostało obronione. Najbliższe dni mogą przynieść powrót na ostatnie szczyty i nowe maksimum. Potem oczekuję na przesilenie.

NIEMCY (Kontrakty DAX) Na czwartkowej sesji doszło do sporych spadków. Dienne dno wypadło na poziomie 9622pkt. Po południu doszło do odbicia. Zamknięcie po 9686pkt. W piątek rynek niemiecki był słaby. Doszło do spadku do poziomu 9629pkt., zamknięcie po 9680pkt. (wykres 4).

Wykres 4. Kontrakty CFD na indeks DAX



PROGNOZA: Sytuacja jest bardzo poważna. Naruszone zostało wsparcie w postaci szczytu sprzed kilku miesięcy. Do poprawy sytuacji konieczne jest przełamanie oporu w rejonie 9760pkt. Sądzę, że na początku tygodnia dojdzie do odbicia. Może się pojawić formacja podwójnego dna z targetem na poziomie 9780pkt.

Przebiecie oporu w rejonie 9760pkt. doprowadzi do tego, że z lipcowego szczytu widoczna będzie tylko spadkowa trójka, co w dalszej perspektywie powinno skutkować powrotem na tegoroczny szczyt. Wcześniej jednak byki będą musiały pokonać opór w rejonie 9855pkt.

Sławomir Dębowski

Dział Analiz Globtrex / Felson.pl

Prezentowany komentarz został przygotowany w celach informacyjnych i nie stanowi rekomendacji w rozumieniu przepisów Rozporządzenia Ministra Finansów z dnia 19 października 2005r. (Dz.U. 2005, poz. 206 nr 1715) oraz Ustawy z dnia 29 lipca 2005r. (Dz.U. 2005, Nr 183, poz. 1538 z późn. zm.). Przedstawiony raport jest wyrazem wiedzy i poglądów autora według stanu na dzień sporządzenia i w żadnym wypadku nie może być podstawą działań inwestycyjnych.