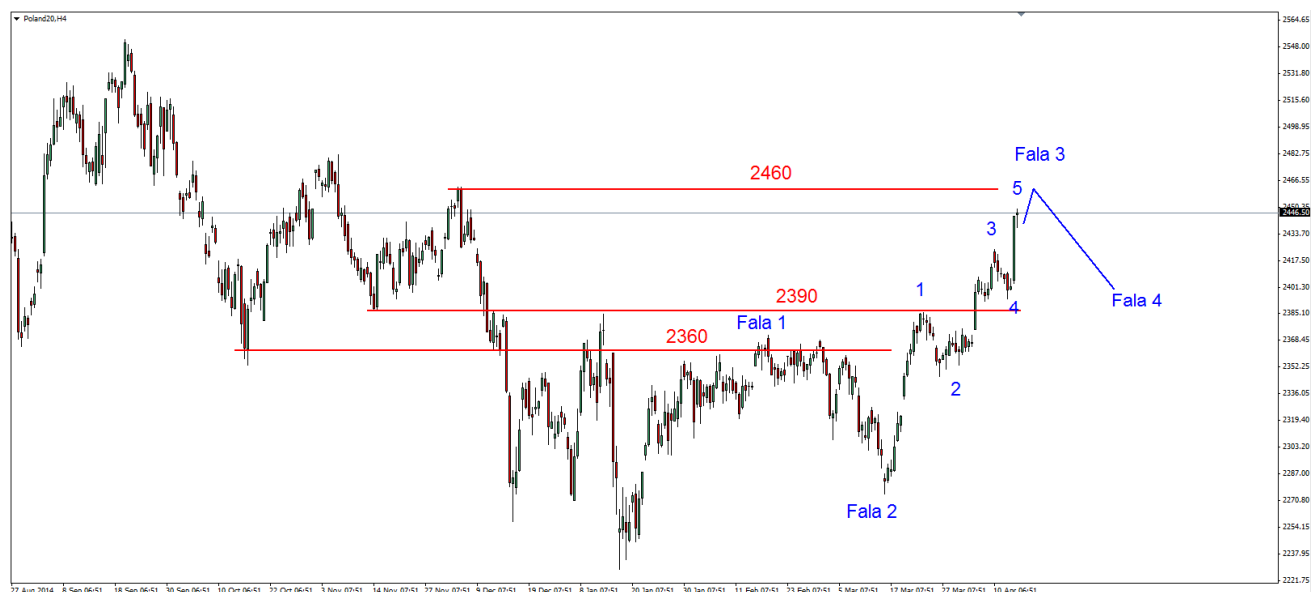


## S&amp;P500 - kolejny szczyt, słaby DAX

**POLSKA (WIG20)** - W środę doszło do silnych wzrostów. Przebity został dotychczasowy kilkumiesięczny szczyt z piątku (2452 pkt.). Nowe maksimum wypadło na poziomie 2476 pkt. Po godzinie 13-tej rynek wkroczył w kilkugodzinna wąską konsolidację. Zamknięcie blisko dziennego szczytu na poziomie 2475 pkt. (kontrakty zamknęły się na poziomie 2451 pkt).

**PROGNOZA (FW20):** Z marcowego dna pojawiła się 5-falowa struktura. Silny opór na wykresie kontraktów znajduje się w rejonie 2460 pkt. Próba jego przełamania może się nie udać. W efekcie możliwa jest wielosecyjna realizacja zysków (wykres 1).

Wykres 1. Kontrakty na indeks WIG20



## Dziś w kalendarzu:

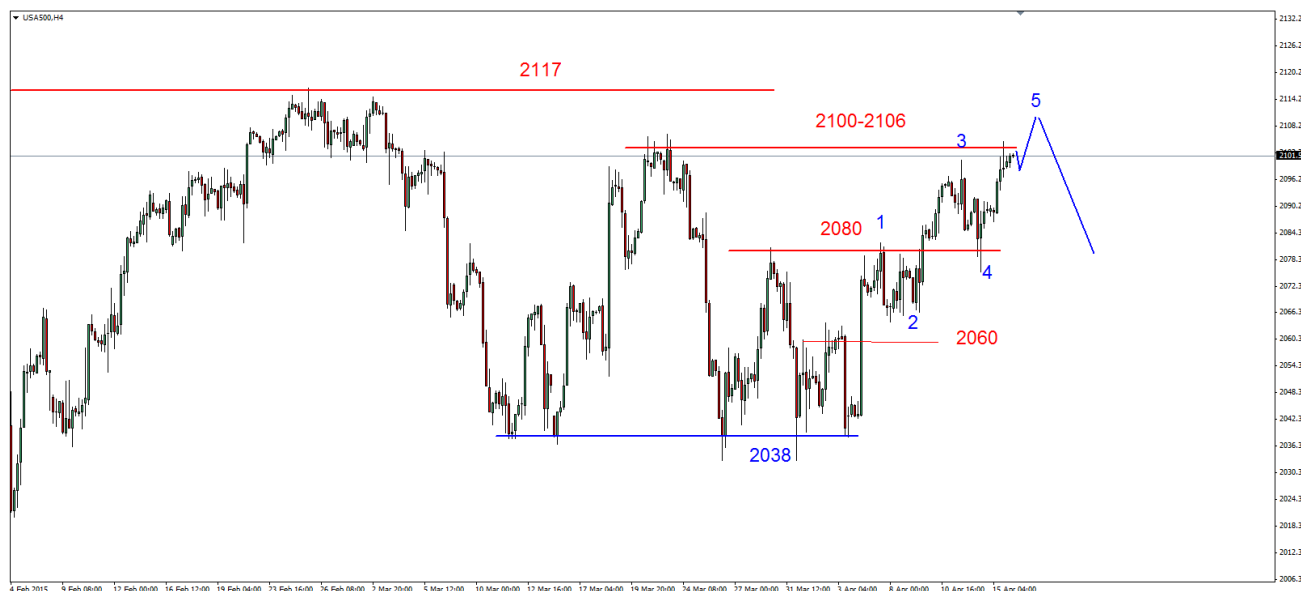
Świat - Spotkanie G20, 03:30 (Australia) - Zmiana zatrudnienia marzec (37,7 tys., prognoza 15 tys., poprzednio 41,9 tys.), Stopa bezrobocia marzec (6,1%, prognoza 6,3%, poprzednio 6,2%), **14:30 (USA) - Pozwolenia na budowę domów marzec (prognoza 1080 tys., poprzednio 1102 tys.), Rozpoczęte budowy domów (prognoza 1040 tys., poprzednio 897 tys.), Wnioski o zasiłek dla bezrobotnych (prognoza 284 tys., poprzednio 281 tys.)**, 15:00 (Strefa Euro) - Wystąpienie publiczne wiceszefa ECB (Vitor Constancio), 16:00 (USA) - Indeks Fed z Filadelfii kwiecień (prognoza 6,3, poprzednio 5,0), 19:00 (USA) - Wystąpienie szefa Fed z Atlanty (Dennis Lockhart), 19:10 (USA) - Wystąpienie szefa Fed z Cleveland (Loretta Mester), 19:30 (USA) - Wystąpienie szefa Fed z Bostonu (Eric Rosengren), 21:00 (USA) - Wystąpienie publiczne wiceprezesa Fed (Stanley Fischer)

**Wyniki kwartalne:** w czwartek przed sesją: Citigroup, Goldman Sachs, Philip Morris, UnitedHealth Group - przed sesją, Mattel - po sesji.

**USA (S&P500 Future)** Z wtorkowego dna na poziomie 2076 pkt doszło do wzrostów. W środę osiągnięty został szczyt na poziomie 2105 pkt. Po godzinie 20-tej rozpoczęła się realizacja zysków. Zamknięcie po 2102 pkt. Dziś w nocy kurs kontraktów spadł do 2099 pkt. Obecnie kontrakty są notowane po 2101 pkt (wykres 2).

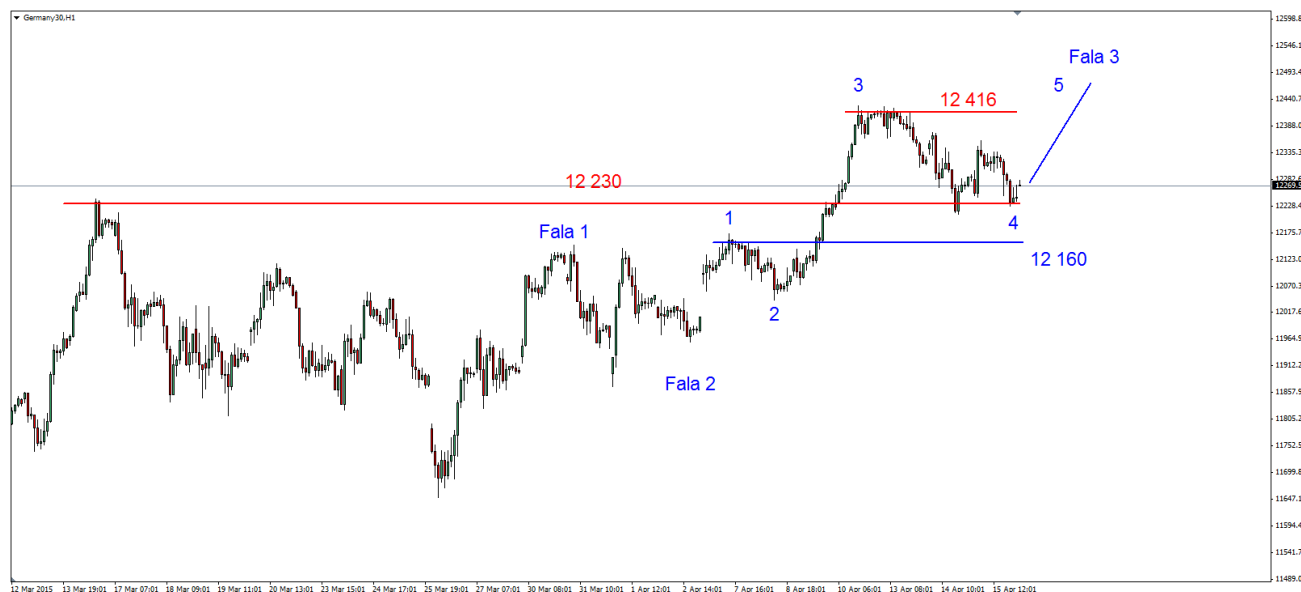
**PROGNOZA:** Z kwietniowego dna widoczna jest wzrostowa niedokończona piątka. Obecnie możemy znajdować się w fali piątej (korpusty świec H1 nie przekroczyły korpusów świec szczytu fali pierwszej). W krótkim terminie możliwe przekroczenie wczorajszego szczytu. W dalszej perspektywie oczekuję na mocniejszą kilkusecyjną korektę.

Wykres 2. Kontrakty na indeks S&amp;P500



**NIEMCY (Kontrakty DAX)** Z piątkowego szczytu na poziomie 12 429 pkt, rozpoczęła się korekta. Wczorajsza sesja przyniosła osłabienie DAX-a względem indeksu S&P500. Poranny szczyt wypadł na poziomie 12 360 pkt. Przed południem rynek zaczął się cofać. Dienne minimum wypadło nisko na poziomie 12 231 pkt, zamknięcie nisko po 12 259 pkt. Obecnie kontrakty są notowane na poziomie 12 260 pkt (wykres 3).

Wykres 3. Kontrakty CFD na indeks DAX



**PROGNOZA:** Na dzisiejszej sesji możliwe są wzrosty. Przekroczenie dotychczasowego szczytu (12 438 pkt) oznaczać będzie, że z dna z 6-go kwietnia pojawi się 5-falowa struktura. Potem możliwa jest lokalna korekta. W dalszej wielosesyjnej perspektywie możliwe jest osiągnięcie pułapu 13 tys. pkt. W dłuższej kilkutygodniowej perspektywie duże ryzyko wejścia w korektę blisko 3 miesięcznej fali wzrostów.

Sławomir Dębowski

Dział Analiz Globtrex

Prezentowany komentarz został przygotowany w celach informacyjnych i nie stanowi rekomendacji w rozumieniu przepisów Rozporządzenia Ministra Finansów z dnia 19 października 2005r. (Dz.U. 2005, poz. 206 nr 1715) oraz Ustawy z dnia 29 lipca 2005r. (Dz.U. 2005, Nr 183, poz. 1538 z późn. zm.). Przedstawiony raport jest wyrazem wiedzy i poglądów autora według stanu na dzień sporządzenia i w żadnym wypadku nie może być podstawą działań inwestycyjnych.

Inwestorzy powinni mieć swoją własną ocenę co do właściwości i celowości inwestowania w którykolwiek z wymienianych instrumentów finansowych, opartą na analizie danego instrumentu, ryzyka z nim związanego, ich własnej strategii inwestycyjnej oraz przy uwzględnieniu ich prawnej, podatkowej i finansowej sytuacji.