

Prezes FED zatrząsa rynkiem

POLSKA (WIG20) Początek wtorkowej sesji przyniósł niewielki spadek do 2377pkt. Po 30-tu minutach rynek ruszył w górę. Kilkusecyjny szczyt wypadł na poziomie 2395pkt. Po godzinie 10-tej doszło do niewielkiego spadku. Po godzinie 13-tej rynek ponownie ruszył w górę. Dzielne maksimum wypadło na poziomie 2398pkt. Końcówka sesji przyniosła niewielkie cofnięcie. Indeks zakończył sesję na poziomie 2388pkt.

PROGNOZA Rynek dosyć mocno odreagował wcześniejsze kilkutygodniowe spadki. W krótkim terminie możliwa jest realizacja zysków. W krótkim terminie możliwa jest realizacja zysków. Wsparcie znajduje się w okolicy 2372-2376pkt. (majowe dołki). Ruch w dół może być korekcyjny, potem oczekujemy jeszcze jednego ruchu na północ (wykres 1). Opór znajduje się w okolicy 2400pkt., kolejna bariera znajduje się w rejonie 2430pkt. Próba jego przebicia może się nie udać i po przesileniu na giełdach w USA możliwy powrót na lipcowe dno (2317pkt.).

Wykres 1. Kontrakty na indeks WIG20



Dziś w kalendarzu:

04:00 (Chiny) - PKB (k/k), II kw. (2,0%, prognoza 1,8%, poprzednio 1,4%), PKB (r/r), II kw. (7,5%, prognoza 7,4%, poprzednio 7,4%), Produkcja przemysłowa (r/r), czerwiec (9,2%, prognoza 9,0%, poprzednio 8,8%), Sprzedaż detaliczna (12,4%, prognoza 12,4%, poprzednio 12,5%), 10:30 (Wlk. Brytania) - Stopa bezrobocia, maj (prognoza 6,5%, poprzednio 6,6%), Wnioski o zasiłek dla bezrobotnych (prognoza -27 tys., poprzednio -27,4 tys.), 14:00 (Polska) – Przeciętne wynagrodzenie (r/r), czerwiec (prognoza 4,6%, poprzednio 4,8%), Zatrudnienie (prognoza 0,6%, poprzednio 0,7%), 14:30 (USA) - Inflacja PPI (r/r), czerwiec (prognoza 1,8%, poprzednio 2,0%), 15:00 (USA) - Napływ kapitałów długoterminowych (USD), maj (prognoza 27 mld, poprzednio -24,2 mld), 15:15 (USA) - Produkcja przemysłowa (m/m), czerwiec (prognoza 0,4%, poprzednio 0,6%), 16:00 (USA) - Prezes Fed przedstawi półroczny raport nt. polityki monetarnej przed Komisją ds. Usług Finansowych Izby Reprezentantów, 16:00 (USA) - Indeks rynku nieruchomości NAHB, lipiec (prognoza 50, poprzednio 49), 20:00 (USA) - Beżowa Księga.

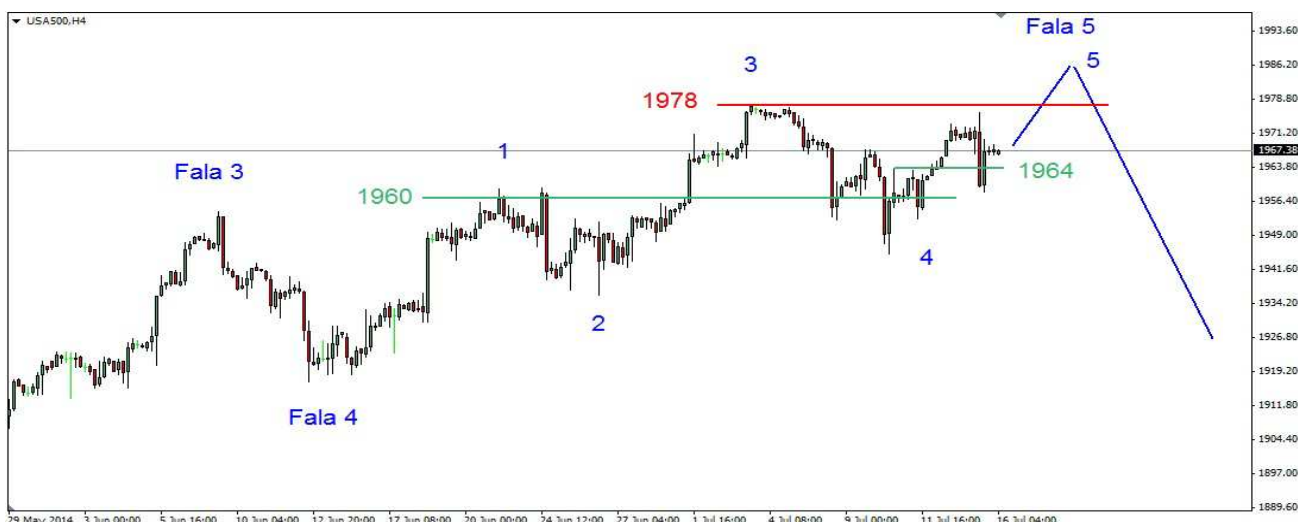
USA (S&P500 Future) We wtorek przed południem doszło do spadku do 1967,5pkt. Po godzinie 12-tej rozpoczęło się silne odbicie. Dzielne maksimum wypadło na poziomie 1976pkt. Po godzinie 16-tej, gdy

rozpoczęło się wystąpienie prezesa FED nastąpił mocny ruch w dół. Dienne dno wypadło na poziomie 1959pkt. Po godzinie 18-tej nastąpiło odbicie. Zamknięcie wypadło na poziomie 1968.65pkt. Dziś w nocy doszło do niewielkich zmian w zakresie 1967-1969pkt. (wykres 2).

PROGNOZA: Wczorajsze wystąpienie prezesa FED zachwiało rynkami. W mojej ocenie w krótkim terminie możliwy ruch w górę. Czekam na atak na tegoroczny szczyt (1978pkt.) i nieznaczne jego przekroczenie. (scenariusz alternatywny, mniej prawdopodobny zakłada, że odbicie z dna z 10-go lipca jest korekcyjne i czeka nas powrót w okolice 1919pkt.).

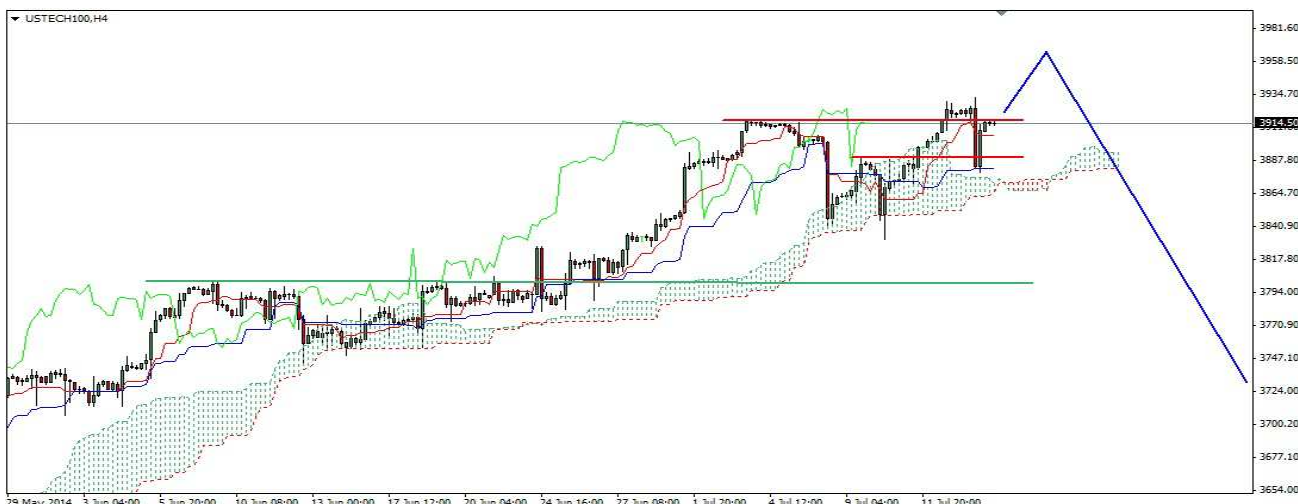
Po pojawieniu się 5-falowej struktury z kwietniowego dna (wykres2) rynek będzie gotowy do kilkutygodniowej przeceny. Kontrakty mogą powrócić w okolice 1900pkt. Z tegorocznego dna widoczna będzie wtedy jedynie 3-falowa struktura. Do jej zakończenia brakować będzie jeszcze jednej kilkutygodniowej fali wzrostów, target szacuję na 2000pkt. Na jesieni możliwe przesilenie. Potem czeka nas kilkumiesięczna silna fala spadków.

Wykres 2. Kontrakty na indeks S&P500



Na koniec zobaczymy jeszcze jak wygląda sytuacja na rynku technologicznym. Wczoraj doszło do sporego

Wykres 3. Kontrakty na indeks Nasdaq100



cofnięcia. Najbliższe dni mogą przynieść nowe maksima. Potem oczekuję na przesilenie.

NIEMCY (Kontrakty DAX) W poniedziałek zrealizowała się krótkoterminowa formacja podwójnego dna. Dienne maksimum wypadło na poziomie 9798pkt. Po godzinie 17-tej doszło do realizacji zysków. We wtorek kontrakty spadły do poziomu 9696pkt. Zamknięcie po 9747pkt. (wykres 4).

Wykres 4. Kontrakty CFD na indeks DAX



PROGNOZA: W krótkim terminie możliwe są wzrosty i atak na poniedziałkowy szczyt. Do dalszej poprawy sytuacji konieczne jest trwałe przełamanie oporu w rejonie 9855pkt. W dalszej perspektywie po przebiciu tego oporu otworzy się droga na tegoroczny szczyt (10050pkt.). Może on zostać nieznacznie przekroczony, potem czeka nas przesilenie.

Zagrożeniem dla tego scenariusza jest przesilenie na giełdach w USA i wejście w kilkutygodniową letnią korektę.

Sławomir Dębowski

Dział Analiz Globtrex / Felson.pl

Prezentowany komentarz został przygotowany w celach informacyjnych i nie stanowi rekomendacji w rozumieniu przepisów Rozporządzenia Ministra Finansów z dnia 19 października 2005r. (Dz.U. 2005, poz. 206 nr 1715) oraz Ustawy z dnia 29 lipca 2005r. (Dz.U. 2005, Nr 183, poz. 1538 z późn. zm.). Przedstawiony raport jest wyrazem wiedzy i poglądów autora według stanu na dzień sporządzenia i w żadnym wypadku nie może być podstawą działań inwestycyjnych.