

**WIG20 – możliwy nowy dołek potem trwalsze odbicie**

**POLSKA (WIG20)** Początek sesji przyniósł spadki. Lokalny kilkusecyjny dołek wypadł na poziomie 2385pkt. Po kilku minutach rynek ruszył w górę. Dzielne maksimum wypadło na poziomie 2405pkt. Przed godziną 10-tą rynek zaczął się cofać. Przed godziną 14-tą doszło do przełamania porannego dna. W efekcie osiągnięte zostało kilkutygodniowe minimum na poziomie 2351pkt. Kilkanaście minut po godzinie 15-tej doszło do odbicia o blisko 20 punktów. Zamknięcie wypadło na poziomie 2369pkt., indeks stracił 1.3%.

**PROGNOZA:** Sytuacja bez zmian. Ryzyko geopolityczne związane z działaniami Rosji wobec Ukrainy jest wysokie. Ze szczytu z 6-go marca widoczna jest spadkowa 5-falowa struktura, do zakończenia fali piątej brakuje niewielkiego pogłębienia wczorajszego dna (2351pkt.). To się może stać na dzisiejszej sesji. Potem możliwy mocniejszy i trwalszy ruch w górę. Opór znajduje się w rejonie 2390-2391pkt. Sądzą, że może zostać przekroczony. Kolejna bariera jest w okolicy 2430-2440pkt. (wykres 1). W dalszej perspektywie możliwy kolejny ruch w dół. Możliwe, że nie zobaczymy już nowego dna.

Na trwalsze wzrosty będziemy musieli poczekać na uspokojenie sytuacji geopolitycznej (w niedzielę nielegalne referendum na Krymie i potem zobaczymy jaka będzie decyzja Rosji). Po zakończeniu kilkutygodniowej korekty oczekuję na kolejną kilkutygodniową falę wzrostów w trakcie której indeks WIG20 powinien wrócić na szczyt z 2013 roku (wykres 1).

Wykres 1. Indeks WIG20


**Dzisiaj w kalendarzu:**

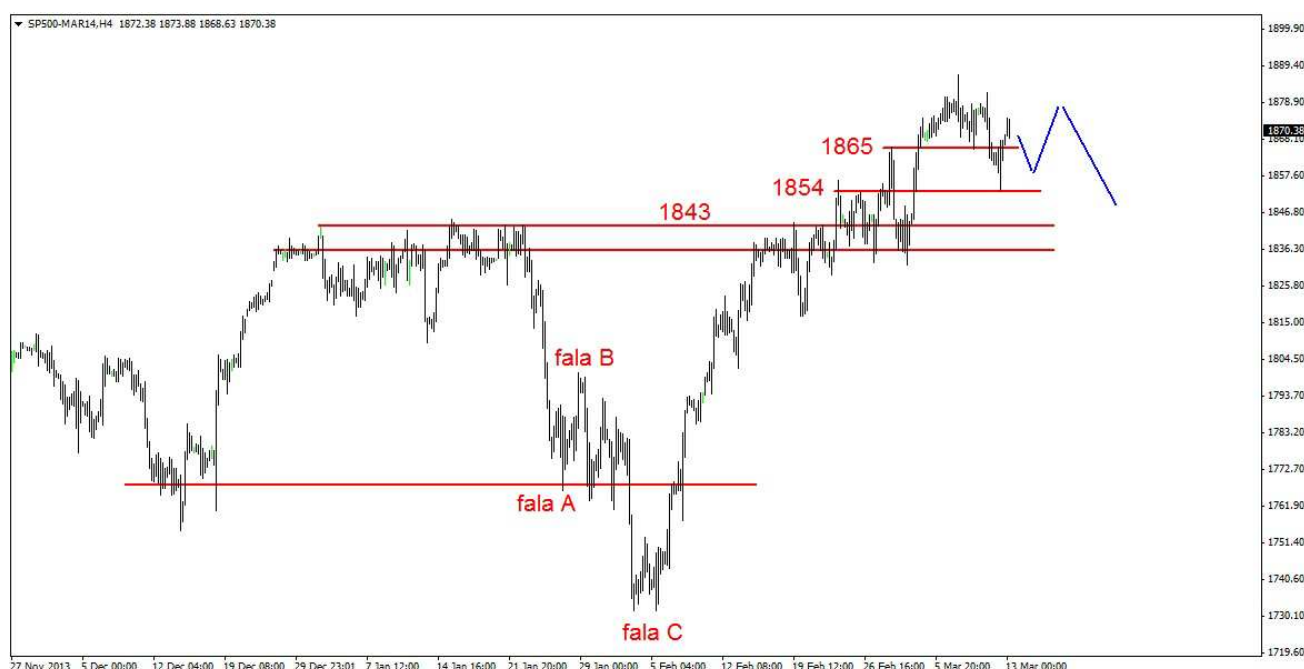
00:50 (Japonia) - Zamówienia na sprzęt, maszyny i urządzenia (m/m), styczeń (13,4%, prognoza 7%, poprzednio -15,7%), 01:30 (Australia) - Zmiana zatrudnienia, luty (47,3 tys., prognoza 18 tys., poprzednio 18 tys.), Stopa bezrobocia, luty (6,0%, prognoza 6,0%, poprzednio 6,0%), **06:46 (Chiny) - Produkcja przemysłowa (r/r), luty (8,6%, prognoza 9,5%, poprzednio 9,7%), Sprzedaż detaliczna (r/r), luty (11,8%, prognoza 13,5%, poprzednio 13,6%), Inwestycje w aglomeracjach miejskich (r/r), luty (17,9%, prognoza 19,4%, poprzednio 19,6%),** 13:30 (Kanada) - Indeks cen nowych domów (m/m), styczeń (poprzednio 0,1%), **13:30 (USA) - Sprzedaż bez samochodów (m/m), luty (prognoza 0,1%, poprzednio 0,0%), Sprzedaż**

**detailed (prognosis 0,2%, previously -0,4%), Wnioski o zasiłek dla bezrobotnych (prognosis 330 tys., previously 323 tys.), 15:00 (USA) - Zapasy niesprzedanych towarów (m/m), styczeń (prognosis 0,4%, previously 0,5%), 18:00 (Strefa Euro) - Wystąpienie publiczne szefa ECB (Mario Draghi).**

**USA (S&P500 Future)** We wtorek po przełamaniu wsparcia w rejonie 1866pkt. doszło do spadków. W środę dzienne dno wypadło na poziomie 1854.5pkt. Po południu doszło do wzrostów. Dzielne maksimum wypadło na poziomie 1869pkt. Zamknięcie po 1868pkt. (+0.16%).

W czwartek w nocy doszło do wzrostu do 1874.5pkt. Obecnie kontrakty na indeks S&P500 są notowane po 1871pkt. (wykres 2).

Wykres 2. Kontrakty na indeks S&amp;P500

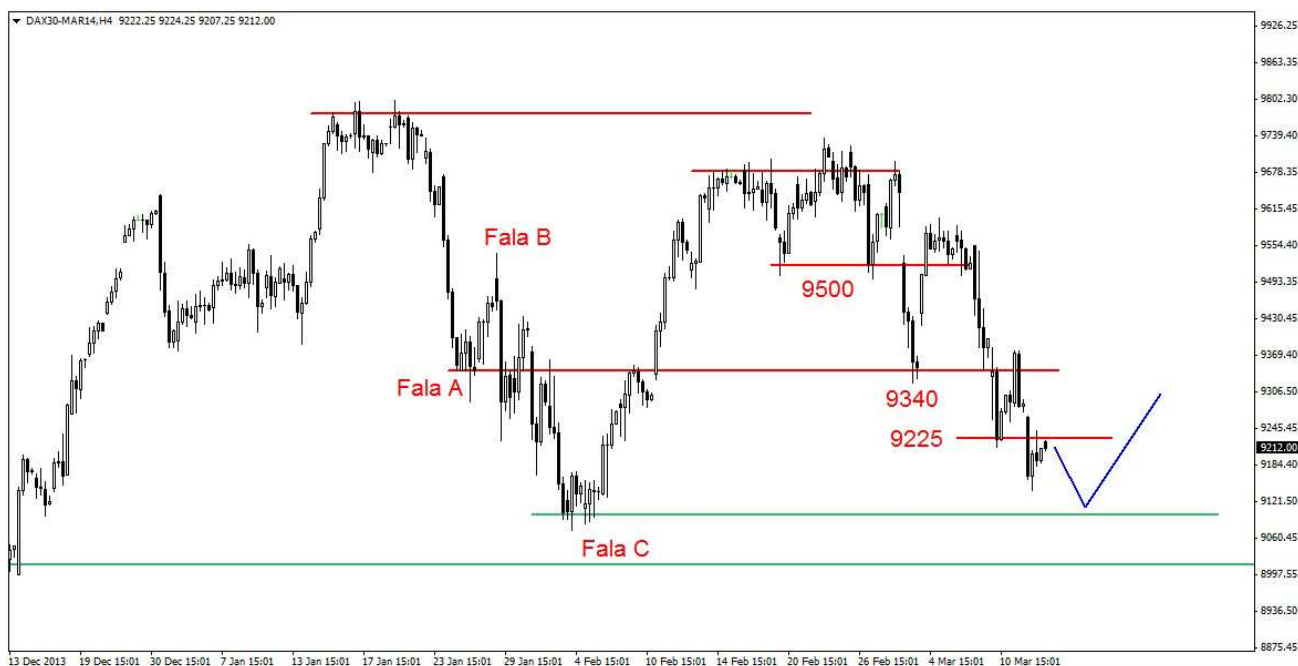


**PROGNOZA:** Zarówno w krótkim jak i w średnim terminie istnieje duże ryzyko realizacji zysków po wcześniejszych kilkutygodniowych wzrostach. Z marcowego szczytu pojawiła się tylko spadkowa trójka. W krótkim terminie możliwe jest odbicie. Nowego szczytu nie powinno być. Potem oczekuję na kolejny ruch dół do wsparcia w rejonie 1854pkt. i prawdopodobnie jeszcze niżej do 1843pkt.

Patrząc na rynek w dłuższej perspektywie można rozważać dwa scenariusze (patrz podsumowanie tygodnia). Pierwszy zakłada, że spadki będą korekcyjne i mogą zakończyć się w rejonie 1800pkt. i potem dojdzie do trwałego przełamania styczniowego szczytu. Target zakładam w rejonie 1900-1950pkt. Drugi scenariusz zakłada, że dojdzie do powrotu do dna na poziomie 1733pkt. Okaże się wtedy, że fala 4 będzie miała postać korekty płaskiej. Dopiero potem rozpocznie się kolejna fala wzrostów na rynku (cel 1900-1950pkt.).

**NIEMCY (Kontrakty DAX)** Ostatnie sesje przyniosły spadki. W środę doszło do spadku do poziomu 9141pkt. W ciągu sesji nastąpiło odbicie do 9241pkt. Zamknięcie wypadło na poziomie 9211pkt. Obecnie kontrakty są notowane po 9224pkt. (wykres 3).

Wykres 3. Kontrakty CFD na indeks DAX



**PROGNOZA:** Na dzisiejszej sesji może dojść do niewielkiego przekroczenia wczorajszego dna. Potem oczekuję na mocniejsze i trwalsze odbicie. Opór znajduje się w rejonie 9225pkt. oraz 9340pkt. W dalszej kilkutygodniowej perspektywie możliwe jest trwalsze odbicie.

Sławomir Dębowski

Dział Analiz Globtrex / Felson.pl

Prezentowany komentarz został przygotowany w celach informacyjnych i nie stanowi rekomendacji w rozumieniu przepisów Rozporządzenia Ministra Finansów z dnia 19 października 2005r. (Dz.U. 2005, poz. 206 nr 1715) oraz Ustawy z dnia 29 lipca 2005r. (Dz.U. 2005, Nr 183, poz. 1538 z późn. zm.). Przedstawiony raport jest wyrazem wiedzy i poglądów autora według stanu na dzień sporządzenia i w żadnym wypadku nie może być podstawą działań inwestycyjnych.