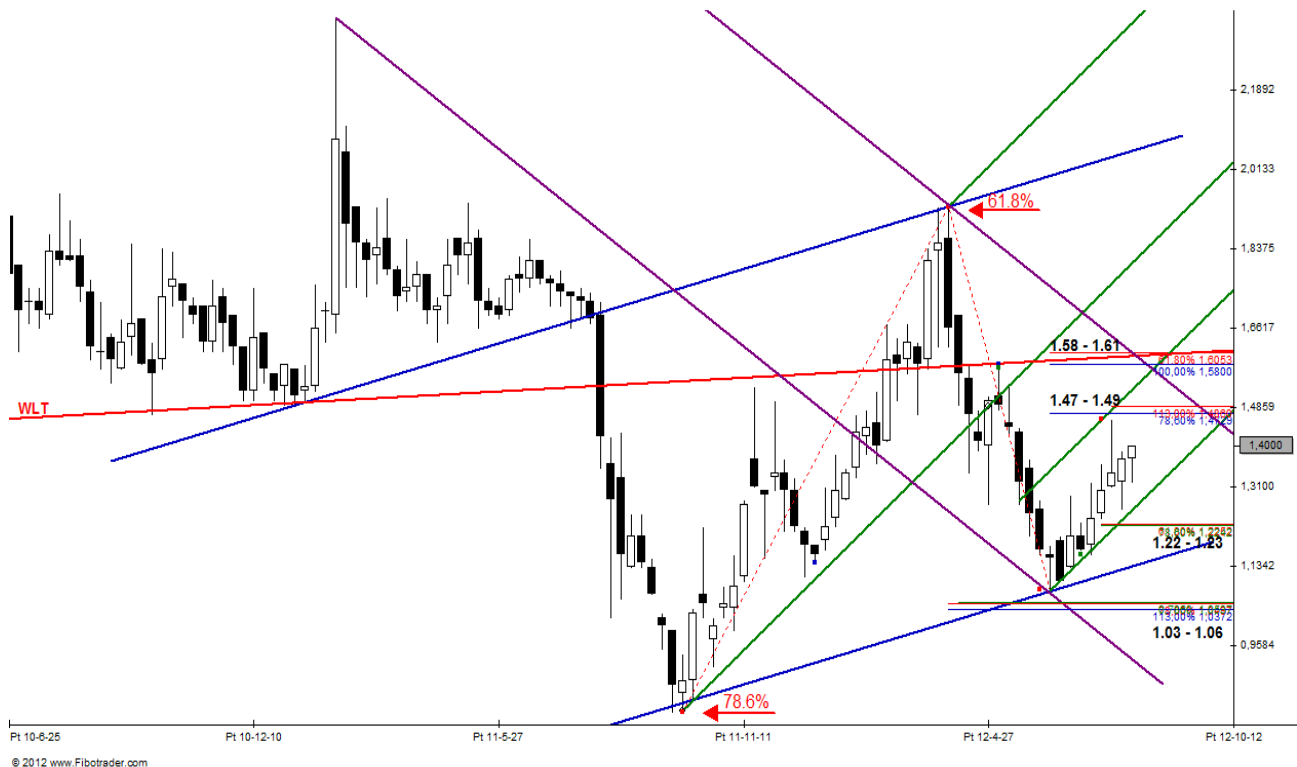


# KOV KOV

Cena zamknięcia 1.40	Min (30 dni) 1.08	Max (30 dni) 1.46	Zmiana r/r 10.0 %	Średni wol 3 m-ce 2.127 tys.szt.
-------------------------	----------------------	----------------------	----------------------	-------------------------------------

Ceny akcji w złotych



Warto na wstępie podkreślić, że impet ruchu spadkowego wyczerpał się w okolicy ważnej zapory popytowej Fibonacciego: 1.03 – 1.06 zł. zbudowanej na bazie zniżenia 78.6%. To właśnie z wymienionego rejonu cenowego bykom udało się zainicjować silny ruch odraagowujący. W wyniku wzrostu presji popytowej doszło do konfrontacji w przedziale: 1.47 – 1.49 zł. Nieco wyżej z kolei wypada kluczowa zapora podaży: **1.58 – 1.61 zł.** (głównym filarem konstrukcyjnym strefy jest zniżenie 61.8%). Co istotne, aż trzy, różnie poprowadzone linie potwierdzają znaczenie w/w węzła cenowego. Zanegowanie tej strefy oznaczałoby zatem, że popyt (również w ujęciu średnioterminowym) przejmuje inicjatywę na rynku. To z kolei zapowiadałoby kontynuację hossy na analizowanym walorze. Bez wątpliwa jednak w okolicy zakresu: 1.58 – 1.61 zł. należy spodziewać się silnego wzrostu presji podaży. W pierwszej kolejności należy natomiast obserwować strefę: 1.47 – 1.49 zł., a także przedział wsparcia: 1.22 – 1.23 zł., po przełamaniu którego pogorszyłby się wizerunek techniczny wykresu.

Interpretacja wykresu: Pozytywna

Opracowanie:

**Paweł Danielewicz**  
Analityk DM BZ WBK

Interpretacja wykresu jest subiektywną oceną analityka technicznego dotyczącą oceny technicznej wykresu kursu akcji. Interpretacja może przybrać formę pozytywną, neutralną oraz negatywną.

Wykres przygotowano za pomocą programu Metastock, AmiBroker lub Fibotrader. Dane do wykresów dostarcza GPW, Akcje.net i DM BZ WBK S.A. Źródłem pozostałych danych są GPW, PAP, Reuters, GUS, NBP, DM BZ WBK S.A., prasa finansowa i internetowe serwisy finansowo-ekonomiczne.

Dane prezentowane w niniejszym raporcie zostały uzyskane lub zaczerpnięte ze źródeł uznanych przez DM BZ WBK S.A. za wiarygodne, jednakże DM BZ WBK S.A. nie może zagwarantować ich dokładności i pełności.

Niniejsze opracowanie i zawarte w nim komentarze są wyrazem wiedzy oraz poglądów autorów i nie powinny być inaczej interpretowane. Dom Maklerski BZ WBK S.A. nie ponosi odpowiedzialności za szkody poniesione w wyniku decyzji podjętych na podstawie informacji i opinii zawartych w niniejszym opracowaniu. Powielanie bądź publikowanie niniejszego opracowania lub jego części bez pisemnej zgody DM BZ WBK S.A. jest zabronione.