

WIG20 – możliwy test wsparcia w rejonie 2280-2300pkt.

POLSKA (WIG20) Początek sesji przyniósł wzrost do poziomu 2378pkt. W ciągu kilku minut nastąpił spadek do 2363pkt. Potem doszło do kilkugodzinnej konsolidacji. Po południu około godziny 15:30 doszło do wybicia w dół. Indeks spadł do nowego kilkutygodniowego dna na poziomie 2339pkt. Indeks stracił 1.3%.

PROGNOZA: Ryzyko geopolityczne nadal jest wysokie. Wczoraj kontrakty na indeks S&P500 straciły 1.0%. Początek dzisiejszej sesji na naszym rynku może przynieść dalsze spadki. Wsparcie znajduje się w rejonie 2280-2300pkt. W ciągu dnia możliwe jest odbicie. Opór znajduje się w rejonie 2351pkt. (wykres 1).

Na trwalsze wzrosty będziemy musieli poczekać na uspokojenie sytuacji geopolitycznej (w niedzielę nielegalne referendum na Krymie i potem zobaczymy jaka będzie decyzja Rosji). Po zakończeniu kilkutygodniowej korekty oczekuję na kolejną kilkutygodniową falę wzrostów (wykres 1). Kluczowy opór znajduje się w rejonie 2430-2440pkt.

Wykres 1. Indeks WIG20

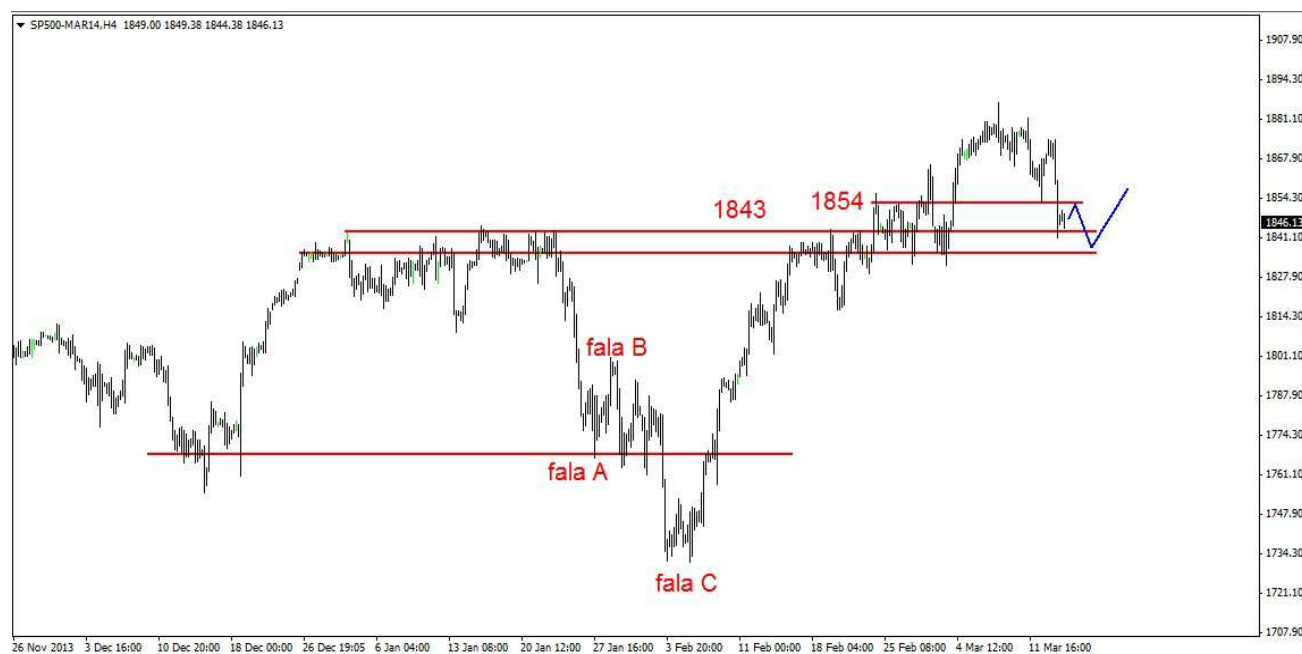

Dzisiaj w kalendarzu:

00:50 (Japonia) - Protokół z posiedzenia BoJ, 01:01 (Wlk. Brytania) - Biuletyn kwartalny BoE, **05:30 (Japonia) - Produkcja przemysłowa s.a., fin. (m/m), styczeń (3,8%, prognoza 4,0%, poprzednio 1,1%),** 08:00 (Niemcy) - Inflacja CPI, fin. (r/r), luty (prognoza 1,2%, poprzednio 1,3%), Inflacja HICP, fin. (r/r), luty (prognoza 1%, poprzednio 1,2%), 10:30 (Wlk. Brytania) - Bilans handlu zagranicznego (GBP), styczeń (prognoza -8,6 mld, poprzednio -7,72 mld), 13:30 (USA) - Inflacja bazowa PPI (r/r), luty (prognoza 1,4%, poprzednio 1,3%), Inflacja PPI (r/r), luty (prognoza 1,2%, poprzednio 1,2%), 14:00 (Polska) - Inflacja CPI (r/r), luty (prognoza 0,8%, poprzednio 0,7%), **14:55 (USA) - Indeks Uniwersytetu Michigan, wst., marzec (prognoza 82, poprzednio 81,6).**

USA (S&P500 Future) Ze środowego dna na poziomie 1854.5pkt. doszło do wzrostów. Dzielne maksimum wypadło na poziomie 1869pkt. W czwartek rano kontrakty wzrosły do poziomu 1874.5pkt. Potem przez kilka godzin kontrakty pozostawały w fazie konsolidacji. Przed godziną 16-tą doszło do wybicia w dół. Spadki były spore. Przełamane zostało wsparcie w rejonie 1854pkt. Dzielne minimum wypadło na poziomie 1841.5pkt. Zamknięcie po 1848pkt. (-1.06%).

W piątek w nocy doszło do wzrostu do 1851pkt. Obecnie kontrakty na indeks S&P500 są notowane po 1846.5pkt. (wykres 2).

Wykres 2. Kontrakty na indeks S&P500



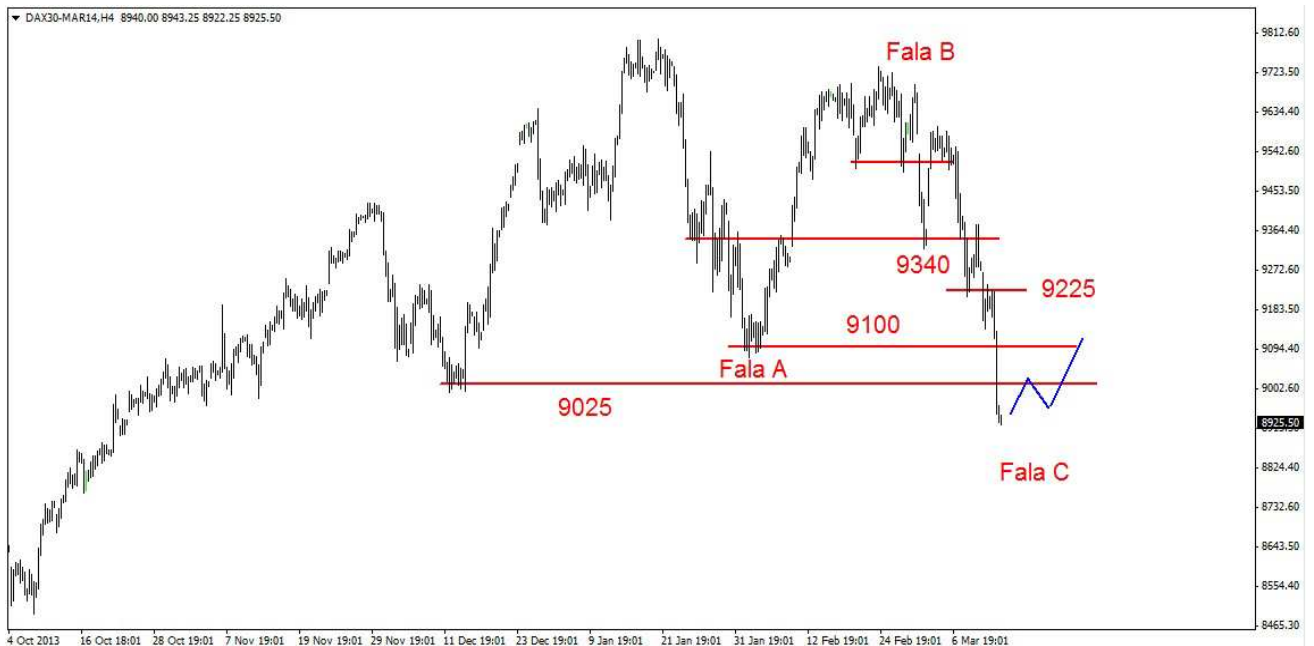
PROGNOZA: Od kilku dni trwa realizacja zysków po wcześniejszej kilkutygodniowej fali wzrostów. W krótkim terminie możliwe jest korekcyjne odbicie. Opór znajduje się w rejonie 1854pkt. Potem możliwy jest kolejny ruch w dół. Wsparcie znajduje się w rejonie 1830-1835pkt.

Patrząc na rynek w dłuższej perspektywie można rozważać dwa scenariusze (patrz podsumowanie tygodnia). Pierwszy zakłada, że spadki będą korekcyjne i mogą zakończyć się w rejonie 1800pkt. i potem dojdzie do trwałego przełamania styczniowego szczytu. Target zakładam w rejonie 1900-1950pkt.

Drugi scenariusz zakłada, że dojdzie do powrotu do dna na poziomie 1733pkt. Okaże się wtedy, że fala 4 będzie miała postać korekty płaskiej. Dopiero potem rozpocznie się kolejna fala wzrostów na rynku (cel 1900-1950pkt.).

NIEMCY (Kontrakty DAX) Ostatnie sesje przyniosły spadki. W czwartek po południu kontrakty silnie traciły. Dno wypadło na poziomie 8928pkt. Przekroczone zostało tegoroczne dno (9074pkt.) oraz dołek z grudnia (8996pkt.), zamknięcie wypadło na poziomie 8958pkt. Obecnie kontrakty są notowane po 8938pkt. (wykres 3).

Wykres 3. Kontrakty CFD na indeks DAX



PROGNOZA: Na dzisiejszej sesji może dojść do niewielkiego odbicia, potem możliwy ruch w dół. Kluczowe będzie to czy zobaczymy kolejny dołek czy też cofnięcie będzie korekcyjne. Wtedy w dalszej perspektywie można byłoby liczyć na atak na opór w postaci grudniowego i lutowego dołka.

Sławomir Dębowski

Dział Analiz Globtrex / Felson.pl

Prezentowany komentarz został przygotowany w celach informacyjnych i nie stanowi rekomendacji w rozumieniu przepisów Rozporządzenia Ministra Finansów z dnia 19 października 2005r. (Dz.U. 2005, poz. 206 nr 1715) oraz Ustawy z dnia 29 lipca 2005r. (Dz.U. 2005, Nr 183, poz. 1538 z późn. zm.). Przedstawiony raport jest wyrazem wiedzy i poglądów autora według stanu na dzień sporządzenia i w żadnym wypadku nie może być podstawą działań inwestycyjnych.