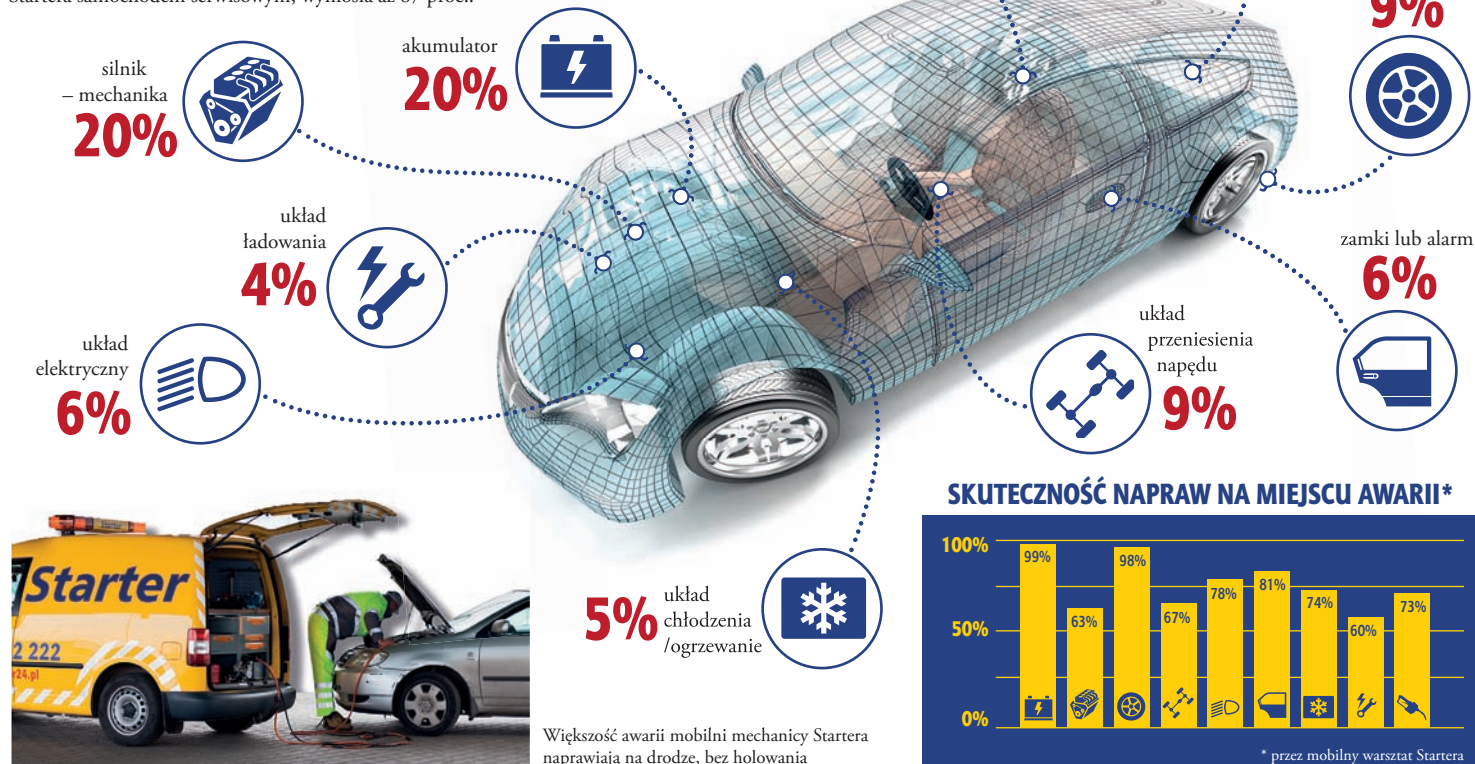


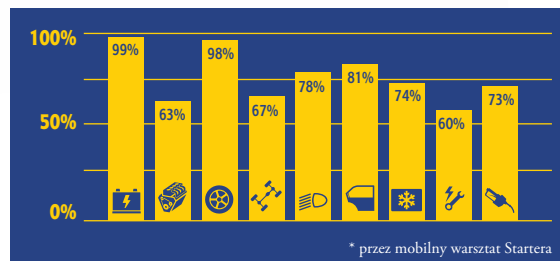
NAJCZĘSTSZE AWARIE NA DRODZE

Według raportu przygotowanego przez firmę Starter, ogólnopolską firmę świadczącą profesjonalne usługi assistance drogowego, najbardziej typowe awarie w sezonie wakacyjnym dotyczą silnika i akumulatora. Stanowiły aż 40 proc. z 5.874 awarii obsłużonych przez mechaników firmy Starter w lipcu i sierpniu 2013 roku. Natomiast co 10 usterka, do której wysyłano mechanika Startera, dotyczyła uszkodzenia koła lub wadliwego działania układu przeniesienia napędu. Skuteczność napraw, przy awariach, do których wysłano mechanika Startera samochodem serwisowym, wyniosła aż 87 proc.!



Większość awarii mobilni mechanicy Startera naprawiają na drodze, bez holowania

SKUTECZNOŚĆ NAPRAW NA MIEJSCU AWARII*



Źródło: Starter, lipiec–sierpień 2013