

### Sytuacja klientów

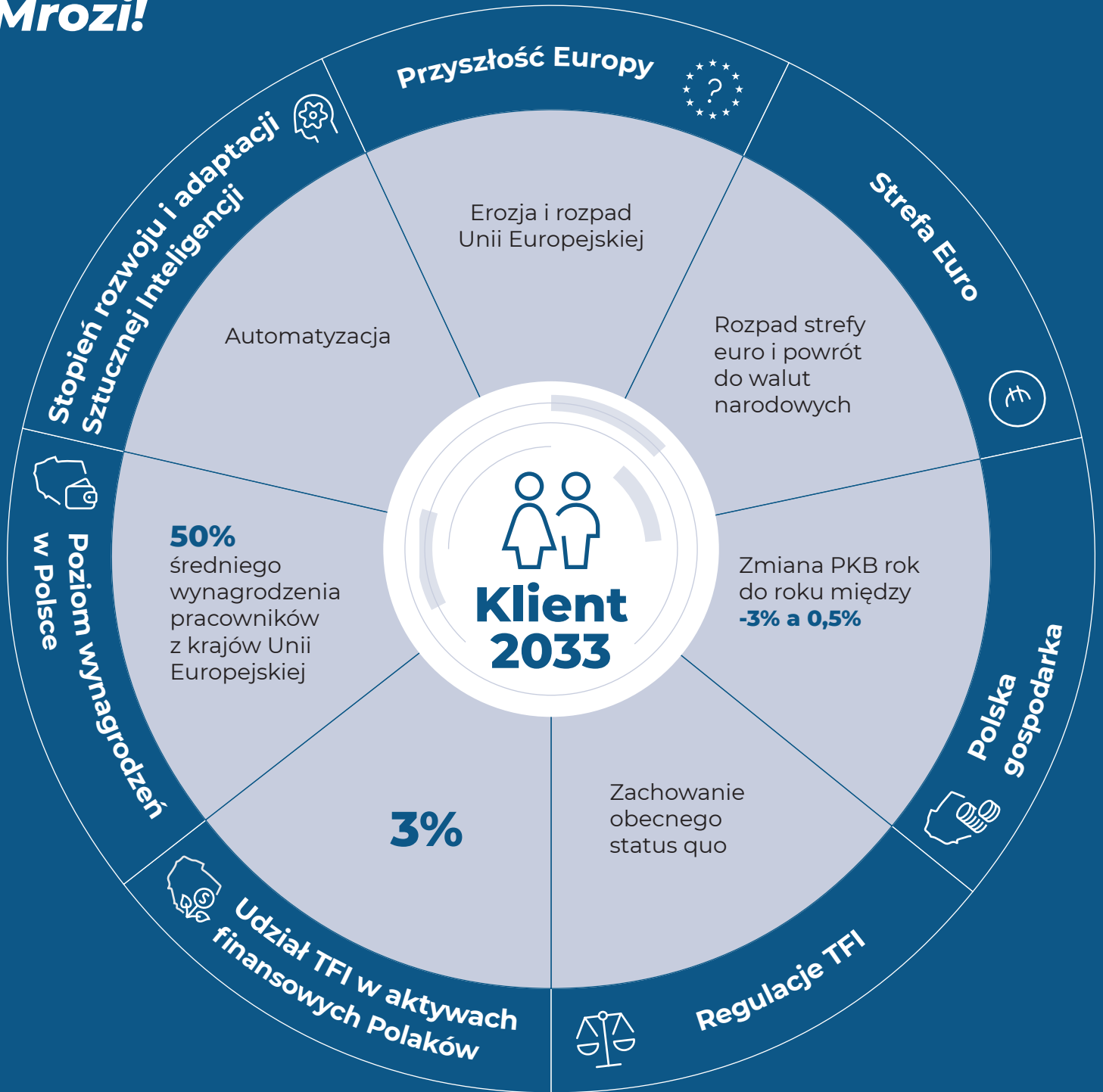
- Bardzo niskie zarobki na tle średniej w krajach Unii Europejskiej. Społeczeństwo ubożeje.
- Niewielu Polaków ma znaczące środki inwestycyjne, wielu dotychczasowych klientów wycofuje się z polskich funduszy ze względu na niepewność i brak perspektyw oraz ich bieżące potrzeby finansowe. Osoby, które wciąż mają pieniądze lokują je w obligacjach, nieruchomościach lub za granicą.



### Sytuacja Funduszy

- Fundusze tracą klientów oraz kapitał. Spowodowana wojną niepewność, zła sytuacja gospodarcza i brak perspektyw na jej szybką poprawę powodują, że nawet wśród świadomych i wyedukowanych klientów częste jest wycofywanie aktywów przy akceptacji straty, by zainwestować je gdzie indziej lub w inny sposób.
- Wszystko to przyspiesza konsolidację funduszy.

# PRZEMINĘŁO Z WIATREM Mrozi!



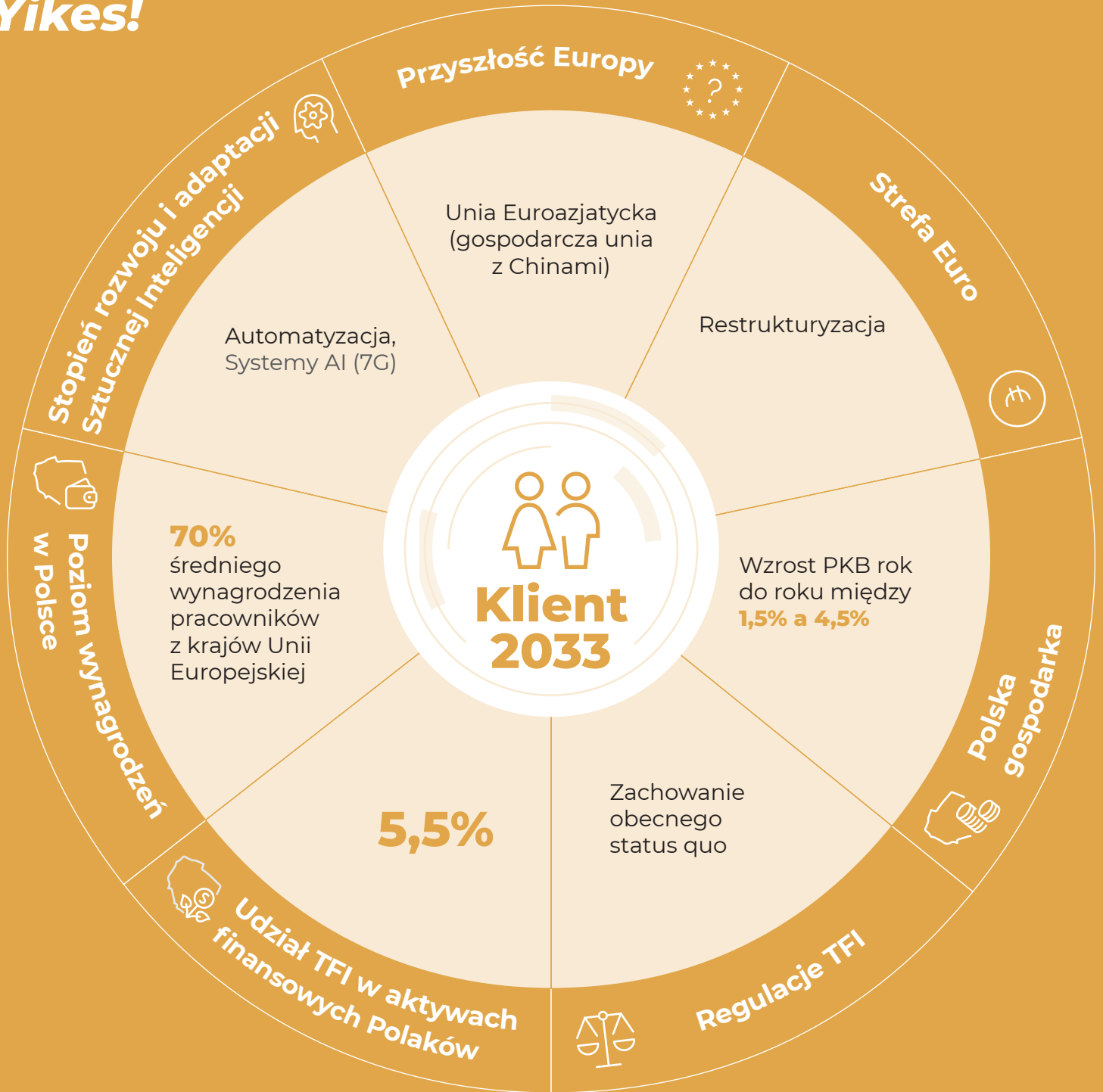
## Sytuacja klientów

- Ze względu na niestabilność gospodarczą i polityczną dominuje nieufność i zniechęcenie.
- Polacy, dzięki programom edukacyjnym, oszczędzają, ale za sprawą pauperyzacji społeczeństwa zaledwie 5% (ok 1,4 mln) z nich inwestuje.
- Najbogatsi klienci szukają bardziej zyskowych i pewnych funduszy za granicą i odchodzą z rodzimego rynku.



## Sytuacja Funduszy

- Wraz z utratą konkurencyjności polskiej gospodarki polskie fundusze tracą świadomych i majątnych klientów na rzecz podmiotów zagranicznych, w szczególności działających poza Europą. Następuje konsolidacja lokalnych graczy.
- Zubożenie społeczeństwa na tle innych krajów Unii powoduje, że mniej środków jest inwestowanych, a te, które są częściej lokowane są w obligacjach lub nieruchomościach.
- Relatywnie największym zainteresowaniem cieszą się fundusze o dłuższym okresie inwestycji i minimalnym poziomie ryzyka.



### Sytuacja klientów

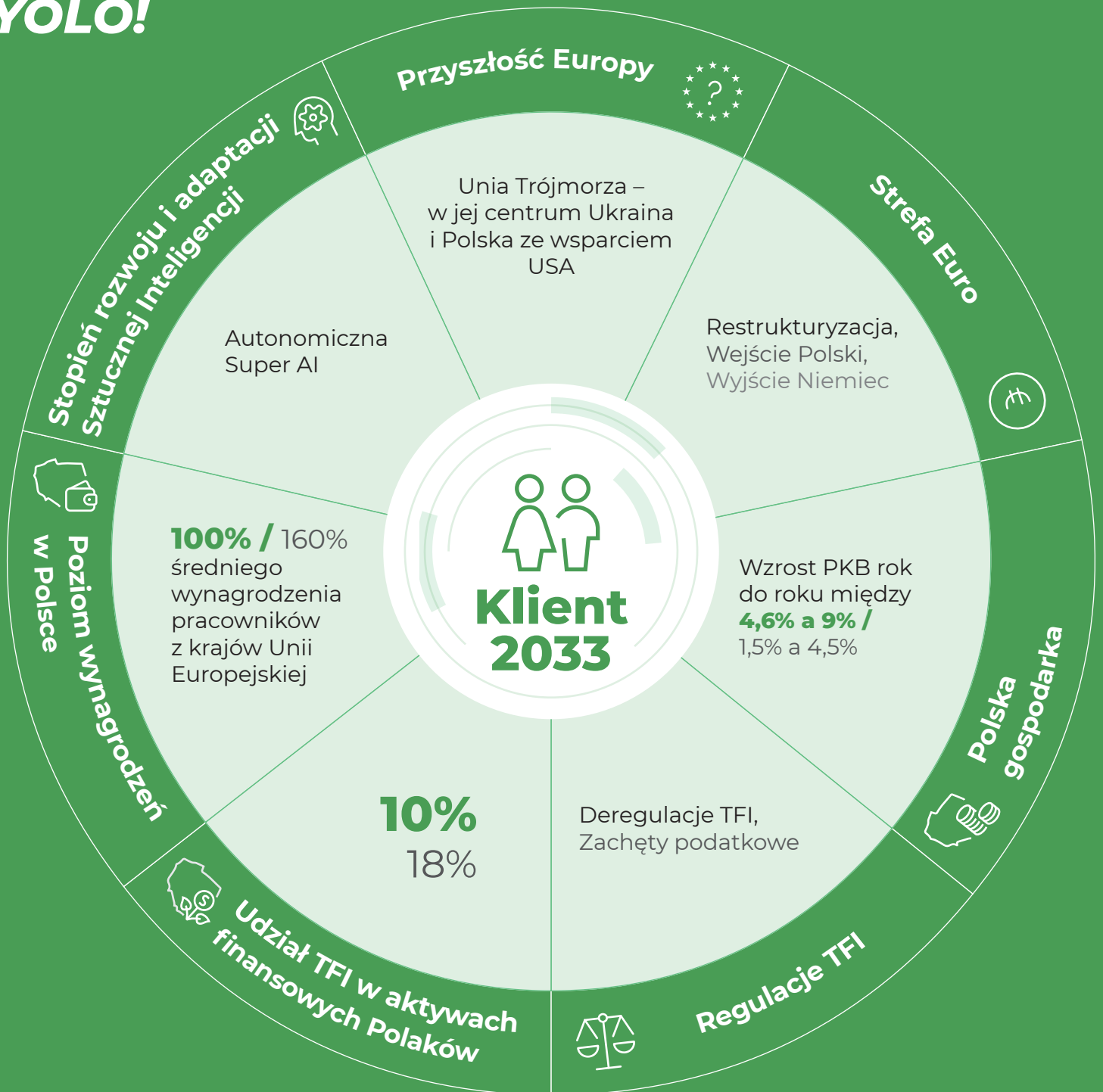
- Dzięki przyspieszającej gospodarce sytuacja materialna Polaków poprawia się, więcej osób zaczyna mieć wolne środki finansowe i coraz więcej z nich zaczyna myśleć o ich inwestowaniu.



### Sytuacja Funduszy

- Popularne stają się publiczne fundusze inwestycyjne, które są dostępne dla szerokiego grona inwestorów.
- TFI koncentrują się na inwestycjach w nowe technologie, infrastrukturę, czy sektory priorytetowe dla rozwoju poszczególnych państw.

# ZIEMIA OBIECANA YOLO!



## Sytuacja klientów

- Efektem stabilności politycznej i gospodarczej Polski jest wzrost zamożności społeczeństwa.
- To zjawisko oraz kampania edukacyjna na temat inwestowania prowadzona systematycznie od 2024 r., powoduje przyrost udziału aktywów TFI w oszczędnościach Polaków do poziomu 10%.

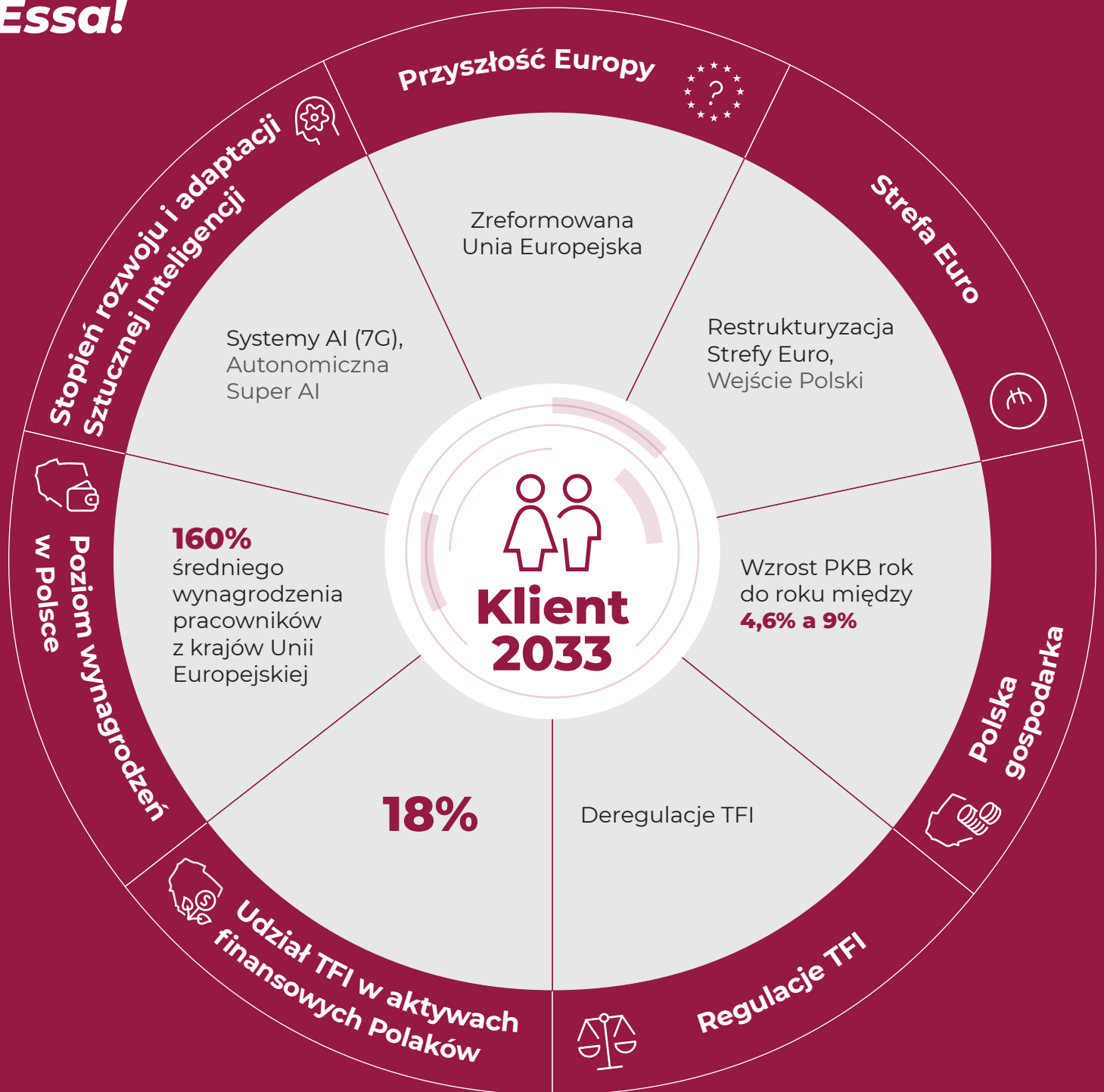


## Sytuacja Funduszy

- Rozwój technologii oraz deregulacje pozwalają stworzyć on-lineowe platformy inwestycyjne, które totalnie upraszczają proces inwestowania oraz zmieniają model biznesowy TFI.
- Stanowi to zachętę dla „cyfrowych” inwestorów.
- Dzięki wzrostowi zamożności społeczeństwa i dobrym perspektywom gospodarczym fundusze zyskują nowych klientów, młodzi ludzie, którzy są w stanie zgromadzić kapitał chętnie inwestują jego część w fundusze.

## POGODA DLA BOGACZY

Essa!



## Sytuacja klientów

- Gospodarka ulega radykalnemu przyspieszeniu dzięki konwergencji cyfrowej na bazie AI, IoT i Przemysłu 4.0. Proces ten doprowadza w Polsce do wzrostu średniego wynagrodzenia pracowników, które jest wyższe niż w wielu krajach starej UE.



## Sytuacja Funduszy

- W 2027 r. rozpoczął się korzystny proces deregulacji rynku funduszy inwestycyjnych poprawiających jego funkcjonowanie, a przede wszystkim ułatwiło to dostęp klientów do TFI. W rezultacie udział TFI w aktywach osiąga rekordowe 18 procent.
- Następuje systematyczny wzrost konkurencyjności polskiej gospodarki, między innymi poprzez inwestycje w kapitał społeczny (edukacja i kształcenie), a także przyciąganie zagranicznych inwestorów.

# Scenariusze przyszłości „Klient Funduszy 2033”

Kluczowe niepewności i ich alternatywne wyniki (projekcje)

**CZAS MROKU**      **PRZEMINĘŁO Z WIATREM**      **WEJŚCIE SMOKA**      **ZIEMIA OBIECANA**      **POGODA DLA BOGACZY**

