



MINISTERSTWO
ŚRODOWISKA

REFORMA GOSPODARKI WODNEJ

Stanisław Gawłowski,
Sekretarz Stanu
w Ministerstwie Środowiska



18 listopada 2014 r., Warszawa



Zakres prezentacji:

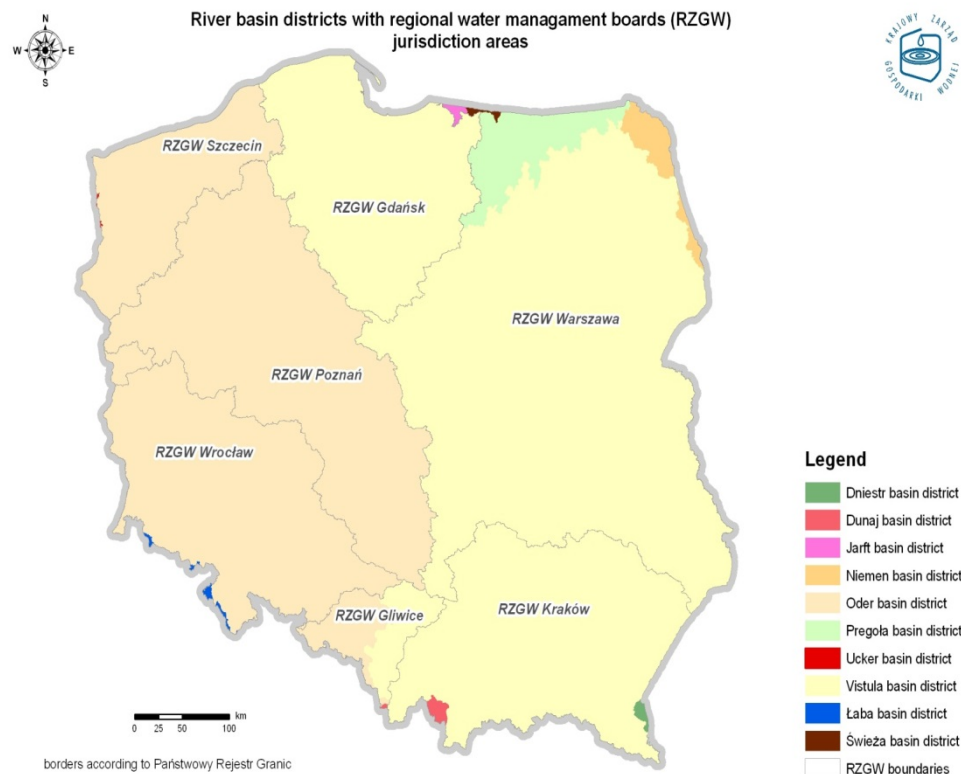
- Obecny system administrowania gospodarką wodną
- Cele reformy
- Zakres reformy
- Nowa struktura organizacyjna

Zarządzanie zasobami wodnymi jest realizowane z uwzględnieniem podziału państwa na obszary dorzeczy i regiony wodne:

1) obszar dorzecza Wisły obejmujący, oprócz dorzecza Wisły znajdującego się na terytorium Rzeczypospolitej Polskiej, również dorzecza Słupi, Łupawy, Łeby, Redy oraz pozostałych rzek uchodzących bezpośrednio do Morza Bałtyckiego na wschód od ujścia Słupi, a także wpadających do Zalewu Wiślanego;

2) obszar dorzecza Odry obejmujący, oprócz dorzecza Odry znajdującego się na terytorium Rzeczypospolitej Polskiej, także dorzecza Regi, Parsęty, Wieprzy oraz pozostałych rzek uchodzących bezpośrednio do Morza Bałtyckiego na zachód od ujścia Słupi, a także wpadających do Zalewu Szczecińskiego;

3) obszary dorzeczy: Dniestru, Dunaju, Jarft, Łaby, Niemna, Pregoly, Świeżej, Ücker - obejmujące znajdujące się na terytorium Rzeczypospolitej Polskiej części międzynarodowych dorzeczy.





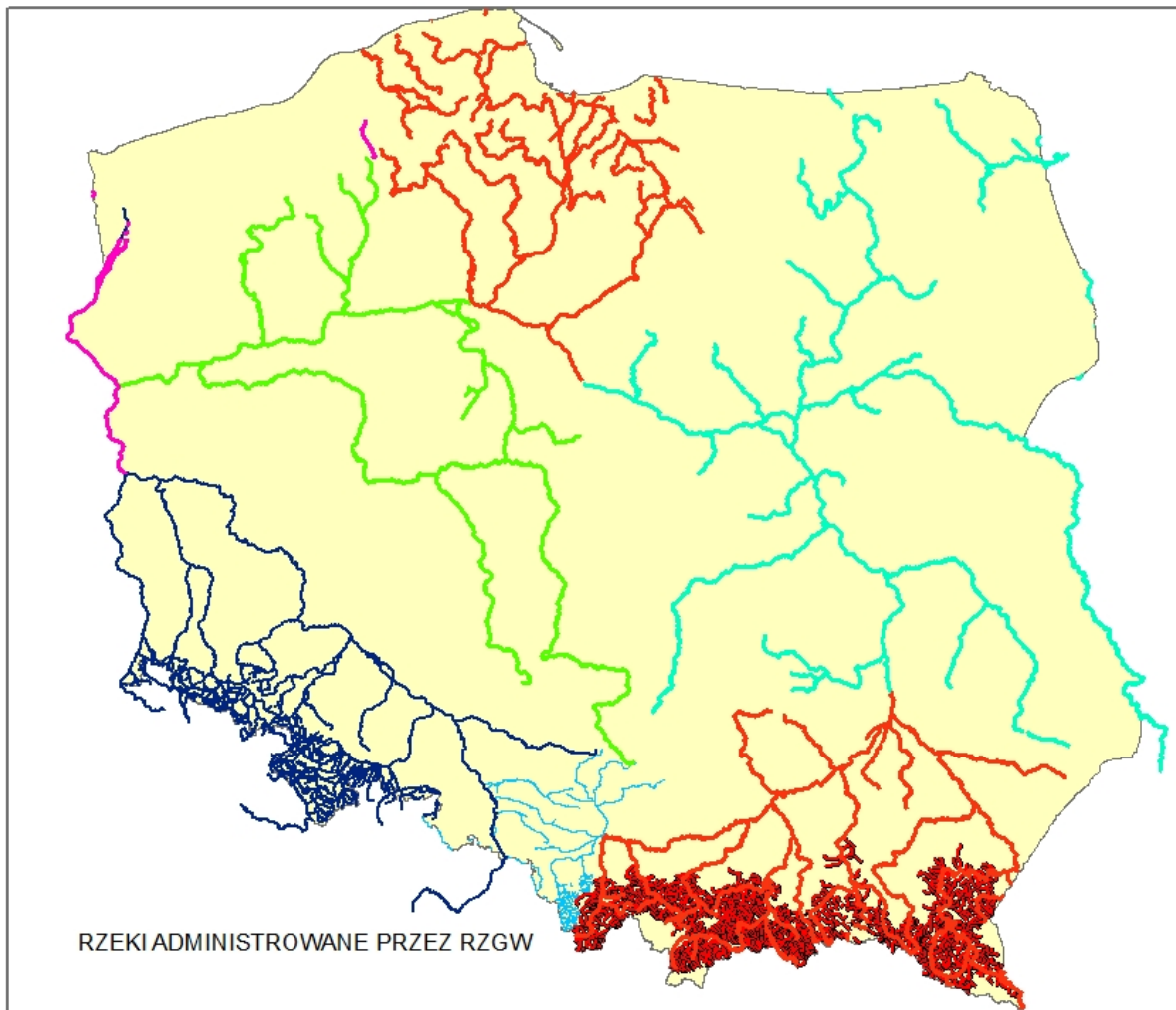
System administrowania gospodarką wodną



GRANICE WOJEWÓDZTW I HYDROGRAFICZNE GRANICE RZGW

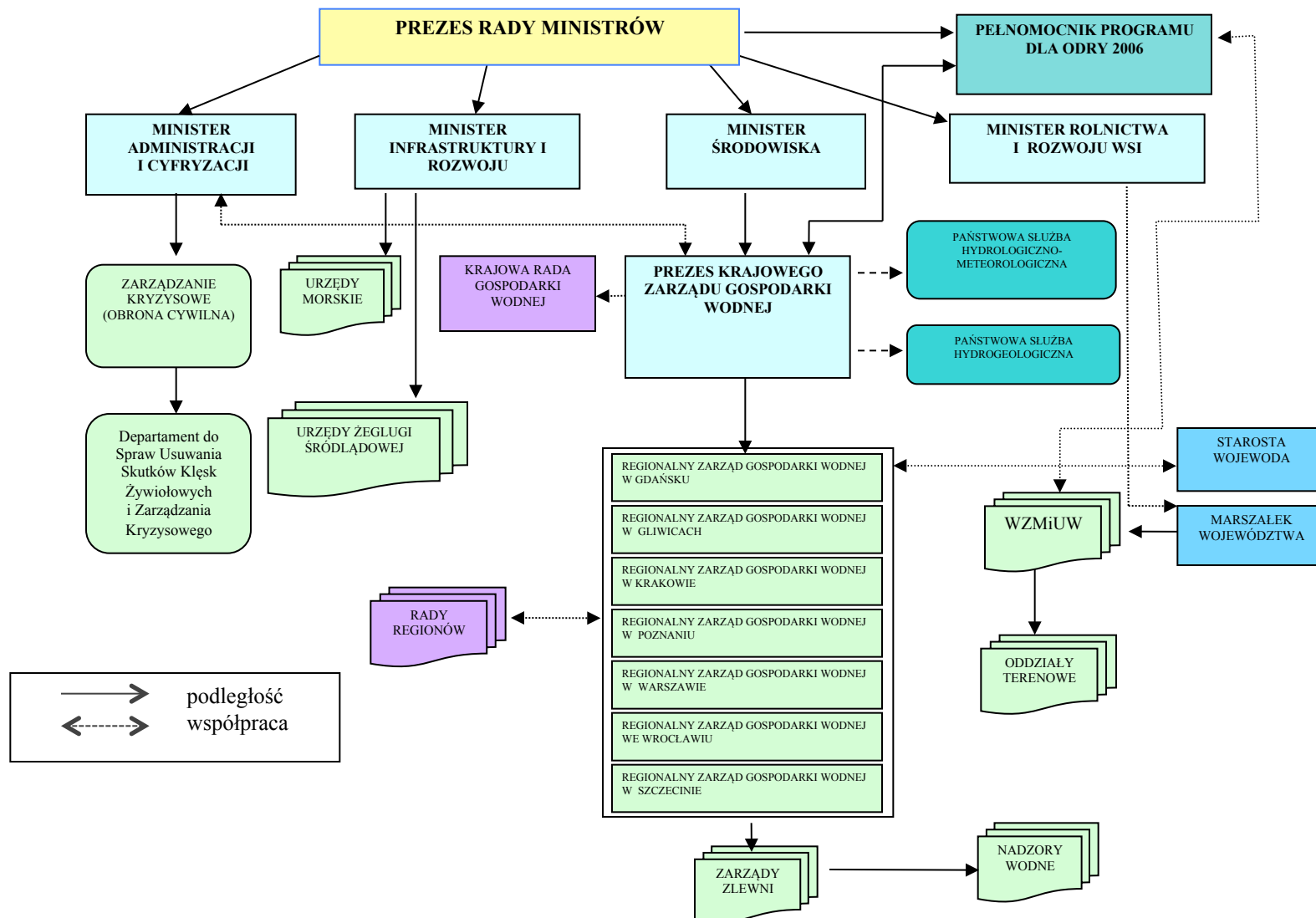


System administrowania gospodarką wodną





Obecna struktura organizacyjna





Cele reformy

UPORZĄDKOWANIE
gospodarki wodnej
**„JEDNA RZEKA
JEDEN GOSPODARZ”**

Jednoznaczny
**PODZIAŁ
ODPOWIEDZIALNOŚCI**
pomiędzy administracją
rządową i samorządową

ROZDZIELENIE FUNKCJI
administracji wodnej od
inwestycji i utrzymania
majątku Skarbu Państwa

PROFESJONALIZACJA
metod zarządzania
w gospodarce wodnej

Poprawa
**ZDOLNOŚCI
ABSORBCJI**
środków unijnych i
budżetowych

Stopniowe
**ODCIĄŻANIE
BUDŻETU**
od kosztów utrzymania
gospodarki wodnej

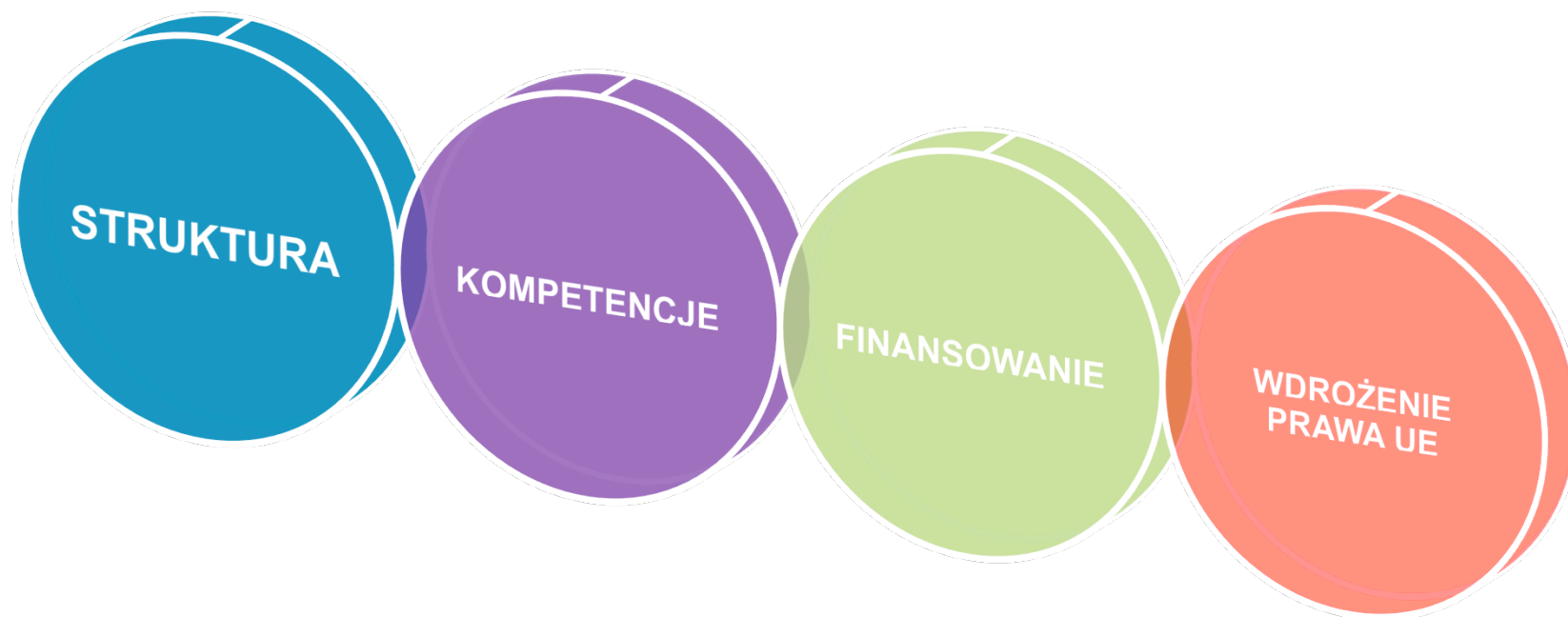
Wzrost
**JAKOŚCI
ZARZĄDZANIA**
powierzonego majątku
(optymalizacja kosztów
utrzymania)

Pełne
WDROŻENIE
przepisów prawa UE



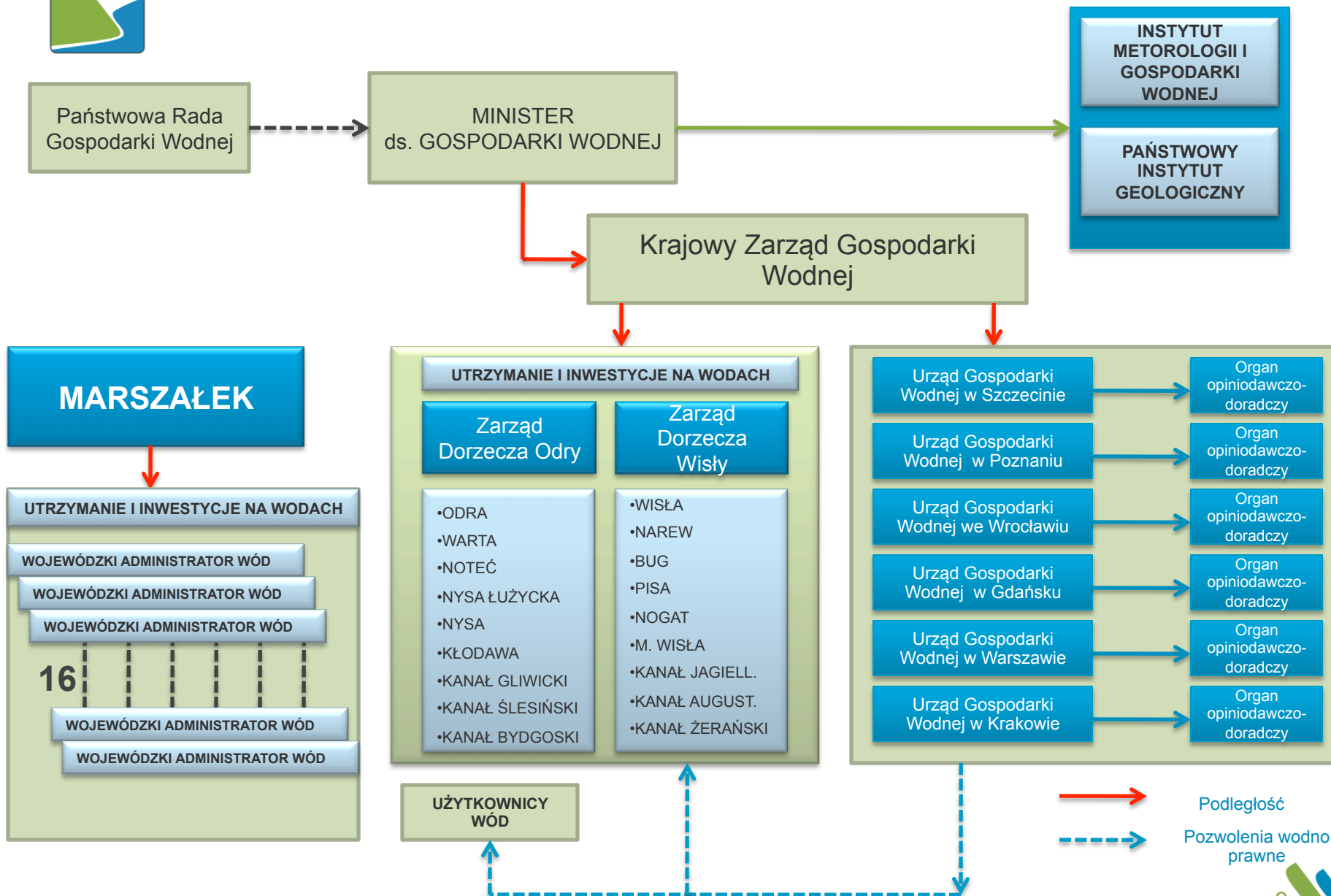


OBSZARY ZMIAN





Projekt organizacji struktur gospodarki wodnej





Minister Środowiska

Nadzór

Prezes KZGW

kompetencje

- Realizacja zadań ustawowych KZGW
- Koordynacja zadań
- Kompetencje nadzorcze

Dyrektor Zarządu
Dorzecza Odry
Dyrektor Zarządu
Dorzecza Wisły

Marszałek
Województwa

kompetencje

- zadania związanych z utrzymaniem wód oraz pozostałego mienia Skarbu Państwa związanego z gospodarką wodną,
- inwestycje w gospodarce wodnej,
-

Dyrektorzy
urzędów
gospodarki
wodnej

kompetencje

- Wydawanie pozwoleń wodnoprawnych oraz dotychczasowych kompetencji marszałków województw do ustalania linii brzegu dla wód granicznych oraz śródlądowych dróg wodnych
- zadania ustawowych dotychczasowych dyrektorów rzgw (z wyłączeniem zadań związanych z utrzymaniem wód oraz pozostałego mienia Skarbu Państwa, inwestycjami w gospodarce wodnej)
- ustawowe zadania dyrektorów urzędów żeglugi śródlądowej





środki z opłat
za pobór wód

utworzenie
dwóch nowych
państwowych osób
prawnych

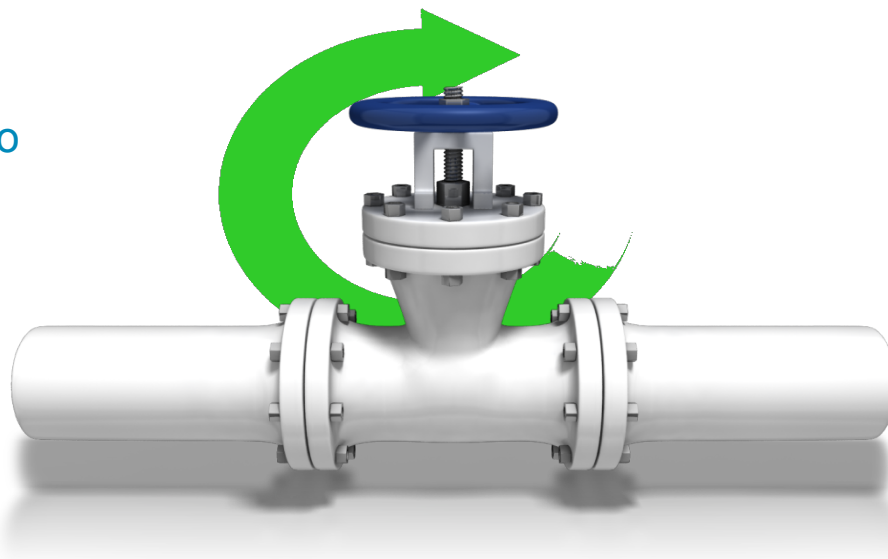
Zarząd Dorzecza Odry
i Zarząd Dorzecza Wisły

Marszałek
Województwa

- pozyskiwanie i gromadzenie wpływów generowanych przez gospodarkę wodną
- wydatkowanie środków na inwestycje w gospodarce wodnej
- utrzymanie wód i pozostałego mienia Skarbu Państwa związanego z gospodarką wodną



- Pełna realizacja Ramowej Dyrektywy Wodnej:
 - zwrot kosztów za usługi wodne;
 - poprawa bilansu wodnego poprzez efektywne korzystanie z wody;
- Transpozycja Dyrektywy o substancjach priorytetowych





Wpływ reformy na realizację inwestycji

Usprawnienie
strategicznego
planowania

Zapewnienie środków
na inwestycje i utrzymanie

Wypełnienie warunku
ex-ante
dla POIiŚ 2014- 2020

Usprawnienie procesu
decyzyjnego





MINISTERSTWO
ŚRODOWISKA

ul. Wawelska 52/54
00-922 Warszawa

www.mos.gov.pl

DZIĘKUJĘ ZA UWAGĘ

Ministerstwo Środowiska