



Centralna Komisja Egzaminacyjna

Arkusz zawiera informacje prawnie chronione do momentu rozpoczęcia egzaminu.

Układ graficzny © CKE 2010

**WPISUJE ZDAJĄCY**

**KOD**

--	--	--

**PESEL**

--	--	--	--	--	--	--	--	--	--

*Miejsce  
na naklejkę  
z kodem*

**EGZAMIN MATURALNY  
Z HISTORII SZTUKI**

**POZIOM PODSTAWOWY**

**MAJ 2013**

**Instrukcja dla zdającego**

1. Sprawdź, czy arkusz egzaminacyjny zawiera 16 stron (zadania 1 – 28). Ewentualny brak zgłoś przewodniczącemu zespołu nadzorującego egzamin.
2. Pisz czytelnie. Używaj długopisu/pióra tylko z czarnym tuszem/atramentem.
3. Nie używaj korektora, a błędne zapisy wyraźnie przekreśl.
4. Pamiętaj, że zapisy w brudnopisie nie podlegają ocenie.
5. Na tej stronie oraz na karcie odpowiedzi wpisz swój numer PESEL i przyklej naklejkę z kodem.
6. Nie wpisuj żadnych znaków w części przeznaczonej dla egzaminatora.

**Czas pracy:  
120 minut**

**Liczba punktów  
do uzyskania: 100**



MHS-P1\_1P-132

**Zadanie 1. (5 pkt)**

Rozpoznaj budowle. Wpisz we wskazane miejsca:

- a) nazwisko architekta,  
b) kraj, w którym znajduje się zabytek,  
c) nazwę stylu reprezentowanego przez dzieło.



A



B



C

- a) ..... a) ..... a) .....  
b) ..... b) ..... b) .....  
c) ..... c) ..... c) .....

d) Uszereguj chronologicznie dzieła w kolejności od najwcześniejszego do najpóźniejszego zbudowanego. Wpisz we właściwe miejsca ich oznaczenia literowe.

Lp.	1	2	3
Oznaczenie literowe			

**Zadanie 2. (2 pkt)**

Poniżej przedstawiono fragment obrazu Paula Gauguina.

a) Rozpoznaj temat dzieła.

.....  
.....

b) Określ jego źródło ikonograficzne. Nazwę źródła wybierz spośród podanych.

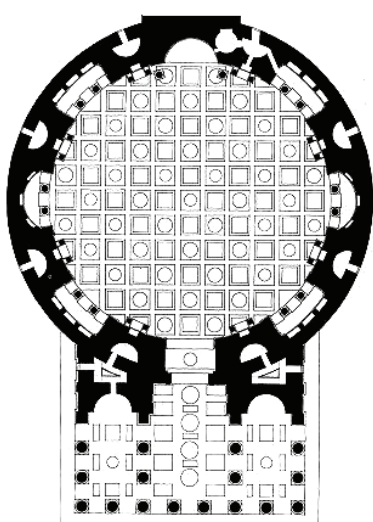
Stary Testament, Nowy Testament, Mitologia

.....

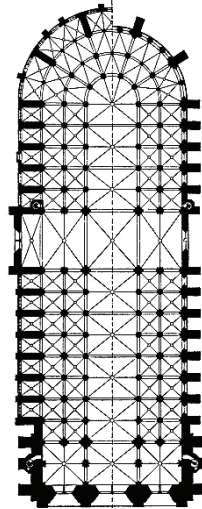


**Zadanie 3. (3 pkt)**

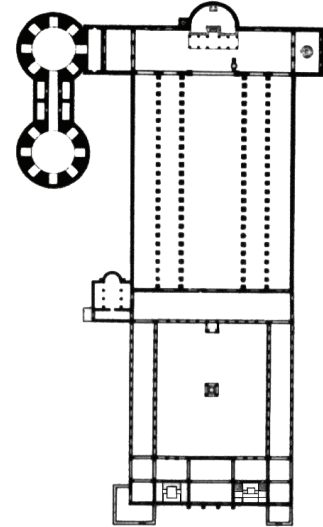
Rozpoznaj budowle na podstawie ich planów.



A



B



C

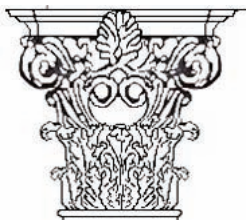
.....

**Zadanie 4. (4 pkt)**

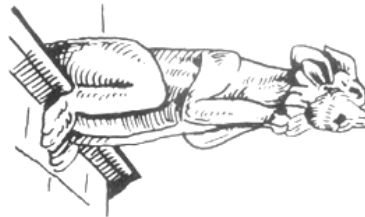
a) Przyporządkuj przedstawionym na ilustracjach elementom architektonicznym ich nazwy wybrane spośród podanych.

triforium, kapitel koryncki, maswerk, biforium, baza, ryzgacz

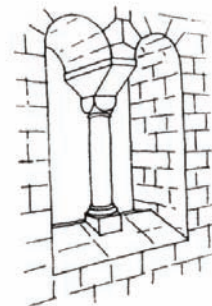
b) Napisz, dla jakiego stylu (epoki) jest najbardziej charakterystyczny każdy z elementów architektonicznych.



A



B



C

a) .....

a) .....

a) .....

b) .....

b) .....

b) .....

Wypełnia egzaminator	Nr zadania	1.	2.	3.	4.
	Maks. liczba pkt	5	2	3	4
	Uzyskana liczba pkt				

**Zadanie 5. (8 pkt)**

Rozpoznaj dzieła sztuki. Wpisz we wskazane miejsca:

- a) tytuł dzieła,
- b) nazwisko autora,
- c) czas powstania (wiek),
- d) miasto, w którym znajduje się zabytek.



**A**



**B**

a) .....

b) .....

c) .....

d) .....

a) .....

b) .....

c) .....

d) .....



**C**

a) .....

b) .....

c) .....

d) .....

**Zadanie 6. (4 pkt)**

Rozpoznaj przedstawione dzieło. Wpisz we wskazane miejsca:

a) nazwisko autora

.....

b) nazwę kierunku, z którym wiąże się twórczość  
tego artysty

.....

c) nazwę nowatorskiej techniki plastycznej,  
w której to dzieło wykonano

.....

d) charakterystyczną cechą tej techniki plastycznej.

.....

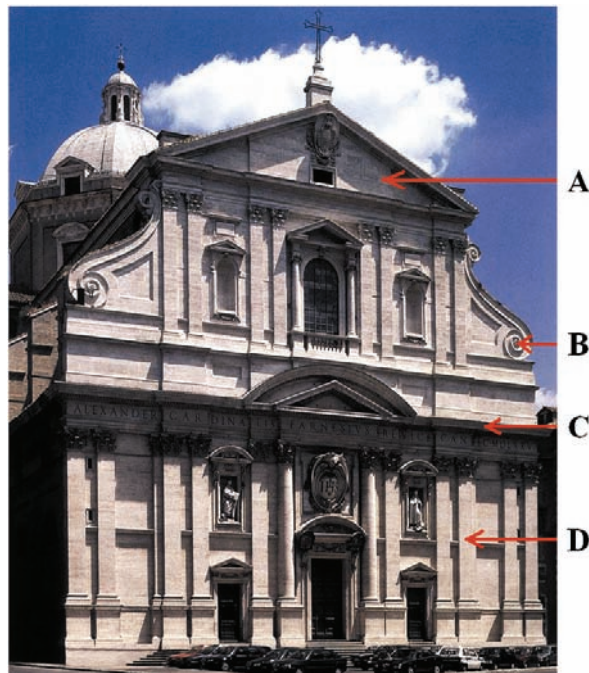
.....

.....



**Zadanie 7. (3 pkt)**

Podaj nazwy wskazanych strzałkami elementów architektonicznych.



A. ....

B. ....

C. ....

D. ....

Wypełnia egzaminator	Nr zadania	5.a	5.b	5.c	5.d	6.	7.
	Maks. liczba pkt		2	2	2	2	4
Uzyskana liczba pkt							

**Zadanie 8. (5 pkt)**

Poniżej przedstawiono fragmenty dzieł. Rozpoznaj, które z nich są autorstwa Stanisława Wyspiańskiego i wykonaj polecenia.



A



B



C



D



E

a) Podaj litery, którymi oznaczono dzieła Stanisława Wyspiańskiego. Wymień tytuły tych dzieł.

Oznaczenia literowe	Tytuły dzieł

b) Uzupełnij zdania.

Technika malarska, jaką posłużył się Stanisław Wyspiański w wyżej wymienionych dziełach, to ..... . Cechą charakterystyczną tej techniki jest/są .....

**Zadanie 9. (4 pkt)**

Określ funkcje wymienionych dzieł oraz napisz, jakie reprezentują dziedziny sztuki.

Dzieło	Funkcja	Dziedzina sztuki
A. wizerunki byków z jaskini Lascaux		
B. Circus Maximus w Rzymie		
C. <i>Sąd Ostateczny</i> z tympanonu katedry w Autun		

**Zadanie 10. (1 pkt)**

Wybierz i podkreśl gatunek malarski, w jakim specjalizował się Bernardo Bellotto Canaletto.

martwa natura, akt, veduta, batalistyka, portret

**Zadanie 11. (2 pkt)**

Wybierz i podkreśl trzy dzieła sztuki, które są eksponowane w Luwrze.

*Nike z Samotraki*, Claude Monet *Impresja – wschód słońca*, Leonardo da Vinci *Mona Lisa*,  
*Wenus z Milo*, Édouard Manet *Śniadanie na trawie*

**Zadanie 12. (3 pkt)**

Wyjaśnij podane terminy.

**Kanelowanie**

.....  
.....  
.....

**Akant**

.....  
.....  
.....

**Metopa**

.....  
.....  
.....

Wypełnia egzaminator	Nr zadania	8.	9.	10.	11.	12.
	Maks. liczba pkt	5	4	1	2	3
	Uzyskana liczba pkt					

**Zadanie 13. (3 pkt)**

Rozpoznaj portrety władców. Wpisz we wskazane miejsca nazwiska autorów oraz ich mecenasów. Mecenasów wybierz spośród podanych.

Anna Jagiellonka, Karol V Habsburg, Karol I Stuart, Maria Medycejska



A

autor

.....  
mecenas



B

autor

.....  
mecenas



C

autor

.....  
mecenas

**Zadanie 14. (2 pkt)**

Do jakiego wydarzenia historycznego nawiązuje obraz Jerzego Krawczyka *Przesyłka bez wartości*? Przyjrzyj się poniższej reprodukcji i wyjaśnij metaforyczny sens dzieła.



.....  
.....  
.....  
.....



**Zadanie 15. (2 pkt)**

Zaznacz właściwe wyjaśnienie podanych terminów.

**Uszebti** – to

- A. mebel przystosowany do umieszczania na nim naczyń z wodą i przyborów toaletowych.
- B. niewielkie figurki z gliny, kamienia, drewna, brązu lub fajansu w kształcie mumii.
- C. kopiec o stożkowej formie, naturalny lub usypany sztucznie, kryjący grób.
- D. naczynie zawierające prochy zmarłych.

**Propyleje** – to

- A. budynek przeznaczony do wystawiania widowisk.
- B. kwadratowy lub prostokątny ogród wewnątrz zabudowań klasztornych.
- C. w architekturze starożytnego Egiptu dwie wysokie wieże flankujące bramę świątyni.
- D. w starożytnej Grecji reprezentacyjna brama z kolumnadą, prowadząca do okręgu sakralnego.

**Zadanie 16. (2 pkt)**

Przyporządkuj postaciom z mitologii antycznej właściwe im atrybuty wybrane spośród podanych.

puszka, sowa, winorośl, skóra lwa, łabędź, skrzydła u nóg, byk

- A. Atena .....
- B. Europa .....
- C. Herkules .....
- D. Hermes .....
- E. Pandora .....

**Zadanie 17. (2 pkt)**

Przeczytaj opis obrazu. Podaj jego tytuł oraz nazwisko autora.

Jej spojrzenie jest nieprzyzwoicie śmiałe, bezwstydne... nawet prowokujące. (...) Modelka leży na łóżku, na haftowanym szalu w kolorze kości słoniowej rozłożonym na zmiętym prześcieradle, wsparta na dwóch kwadratowych poduszkach. Ma skrzyżowane łydki, a z lewej stopy zwisa prowokacyjnie złoto-błękitny jedwabny pantofelek. (...) Miedziane włosy zebrała do tyłu, za ucho kokieteryjnie wsunęła kwiat, wokół szyi zaś zawiązała na kokardkę czarną wstążkę. Na prawym nadgarstku ma grubą, złotą bransoletę. Poza tymi ozdóbkami jest naga.

a) tytuł obrazu .....

b) nazwisko autora .....

Wypełnia egzaminator	Nr zadania	13.	14.	15.	16.	17.
	Maks. liczba pkt	3	2	2	2	2
	Uzyskana liczba pkt					

**Zadanie 18. (10 pkt)**

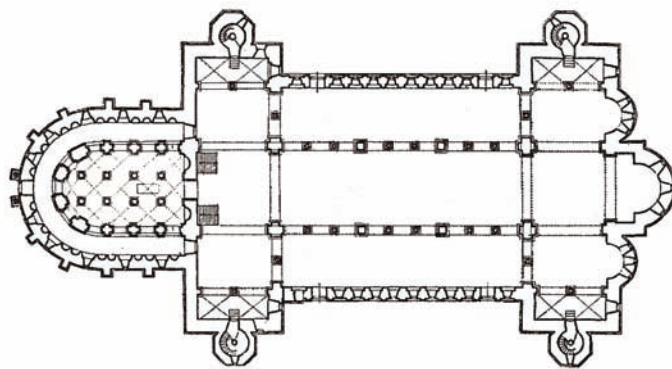
Na podstawie rysunków i fotografii wykonaj polecenia.



A



B



C

a) Opisz plan i układ przestrzenny budowli, podając 5 cech. (5 pkt)

.....

.....

.....

.....

.....

b) Opisz bryłę i dekorację budowli, podając 5 cech. (5 pkt)

.....

.....

.....

.....

.....

**Zadanie 19. (2 pkt)**

Uzupełnij tabelę. Przyporządkuj wymienionym stylom/kierunkom odpowiednie cechy formalne, stylistyczne lub źródła inspiracji.

- A. Szukanie źródeł inspiracji w naturze, miękka, giętka linia.
- B. W rzeźbie stosowano tzw. prawo ram.
- C. Inspiracja współczesnymi wydarzeniami historycznymi, a zwłaszcza walkami narodowowyzwoleńczymi i rewolucjami.
- D. Budowie sprawiały wrażenie bardzo lekkich i strzelistych.
- E. Deformacja kształtów, grube nakładanie farby na płótno.
- F. Najważniejszy jest doskonały rysunek, a kolor jest jego dopełnieniem.

Styl/kierunek	Oznaczenie literowe cechy lub źródła inspiracji
Romanizm	
Gotyka	
Klasycyzm	
Romantyzm	
Secesja	
Ekspresjonizm	

**Zadanie 20. (3 pkt)**

Zidentyfikuj autorów cytatów na podstawie myśli estetycznej zawartej w ich wypowiedziach. Wpisz we właściwe miejsca nazwiska wybrane spośród podanych.

Paul Gauguin, Stanisław Ignacy Witkiewicz, Witruwiusz, Théodore Géricault

- A. Przy budowie należy uwzględniać: trwałość, celowość i piękno... Piękno będzie zapewnione, jeśli wygląd budowy będzie miły i wykwintny, a wymiary poszczególnych członów będą oparte na właściwych zasadach symetrii.

.....

- B. Nie ma idealnej konstrukcji Czystej Formy oderwanej od jakiegokolwiek osobnika, jest tylko indywidualna koncepcja Piękna, a im bardziej jest ona indywidualna, tym bardziej będzie abstrakcyjna i powszechna, i narzuci się drugim w sposób konieczny.

.....

- C. Namalowałem nagą młodą dziewczynę. W tej sytuacji wystarczy drobiazg i stanie się nieprzyzwoita. Jednakże chcę, żeby była taka, jaka jest, interesują mnie linie i ruch. A więc dodaję jej twarzy odrobinę przerażenia. Ten strach musi mieć przynajmniej pretekst, jeśli już nie wyjaśnienie, i to w charakterze postaci Maoryski. W tradycjach tego ludu istnieje wielki strach przed duchami zmarłych.

.....

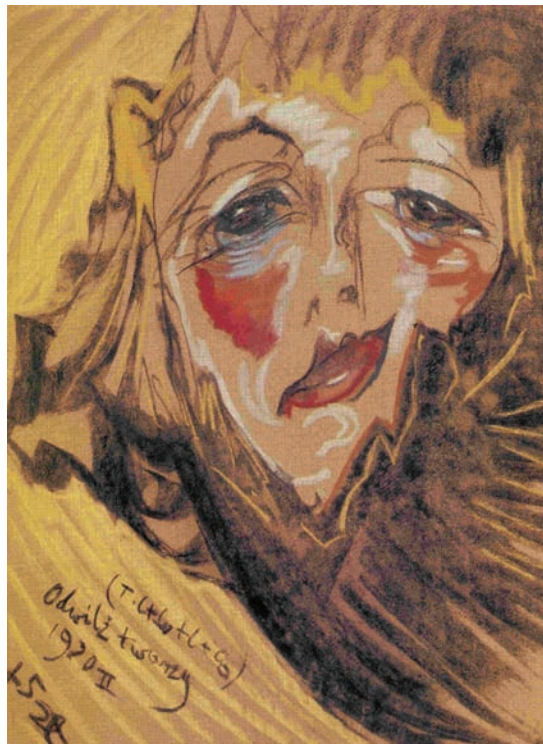
Wypełnia egzaminator	Nr zadania	18.a	18.b	19.	20.
	Maks. liczba pkt	5	5	2	3
	Uzyskana liczba pkt				

**Zadanie 21. (10 pkt)**

Porównaj przedstawione obrazy.



A



B

	<b>Obraz A</b> J. A. D. Ingres, <i>Pani de Senonnes</i>	<b>Obraz B</b> St. I. Witkiewicz, <i>Odwilż twarz</i>
<b>a) Określ styl/kierunek, w jakim zostały namalowane obrazy.</b> (2 pkt)	.....	.....
<b>b) Podaj po trzy cechy formalne dzieł. Uwzględnij:</b> – kompozycję, – kolorystykę, – światłocień. (6 pkt)	..... ..... .....	..... ..... .....
<b>c) Sformułuj wniosek dotyczący sposobu przedstawienia, uwzględnij wyraz dzieł.</b> (2 pkt)	..... ..... .....	..... ..... .....

**Zadanie 22. (6 pkt)**

Rozpoznaj przedstawioną rzeźbę.



Wpisz we wskazane miejsca:

- a) nazwisko autora .....
- b) wiek, w którym powstało dzieło .....
- c) nazwę materiału rzeźbiarskiego .....
- d) dwie cechy stylistyczne formy. ....  
.....
- e) Podaj, co jest treścią tego dzieła.  
.....  
.....

**Zadanie 23. (2 pkt)**

a) Napisz, jaka idea konstruktywizmu miała wpływ na nową formę dzieła sztuki.

.....  
.....  
.....

b) Spośród wymienionych zabytków zaznacz ten, który jest reprezentantem konstruktywizmu.

- A. Gustave Eiffel *Wieża* w Paryżu
- B. Władimir Tatlin *Pomnik III Międzynarodówki*
- C. Victor Horta *Grand Bazar*

Wypełnia egzaminator	Nr zadania	21.a	21.b	21.c	22.	23.
	Maks. liczba pkt	2	6	2	6	2
	Uzyskana liczba pkt					

**Zadanie 24. (3 pkt)**

Rozpoznaj dzieła rzemiosła artystycznego.

a) Podaj nazwy stylów, w jakich wykonano te przedmioty.



A



B



C

b) Uszereguj dzieła chronologicznie w kolejności od najwcześniej do najpóźniej powstałego. Wpisz we właściwe miejsca ich oznaczenia literowe.

Lp.	1	2	3
Oznaczenia literowe			

**Zadanie 25. (1 pkt)**

Przyjrzyj się ilustracji wykonanej w XIX wieku, która w komiczny sposób ukazuje wydarzenie z historii starożytnego Rzymu.



Wybierz i podkreśl temat ilustracji.

Porwanie córek Leukippa, Przysięga Horacjuszy, Porwanie Sabinek

**Zadanie 26. (5 pkt)**

**Przyporządkuj dziełom malarskim ich autorów.**

Giorgione, Canaletto, Rembrandt, Vermeer, Poussin, Rubens,  
David, Grünewald, Caravaggio, Botticelli

- A. Dziewczyna z perłą .....
- B. Śpiąca Wenus .....
- C. Et In Arkadia Ego .....
- D. Primavera .....
- E. Ołtarz z Isenheim .....
- F. Przysięga Horacjuszy .....
- G. Porwanie córek Leukippa .....
- H. Lekcja anatomii doktora Tulpa .....
- I. Powołanie św. Mateusza .....
- J. Ulica Miodowa .....

**Zadanie 27. (1 pkt)**

**Rozpoznaj opisany kierunek sztuki XX wieku. Wpisz we wskazane miejsce jego nazwę.**

Kierunek w sztuce zapoczątkowany w Stanach Zjednoczonych, osiągnął rozkwit w latach 1970–73. Cechuje go niezwykła wierność w odtwarzaniu wybranych motywów. Jego cechy szczególne:

- wzór stanowi zawsze prawie zdjęcie albo diapozytyw,
- przedmiot obrazowany oddany jest w dziele precyzyjnie, zgodnie z wzorem,
- motywy pochodzą zasadniczo z codziennego życia i otoczenia artysty.

.....

**Zadanie 28. (2 pkt)**

**Wybierz i podkreśl trzy nazwiska artystów, którzy tworzyli w I połowie XX wieku.**

Gustave Courbet, Ernest Ludwig Kirchner, Wassily Kandinsky,  
Władysław Strzemiński, Andy Warhol

Wypełnia egzaminator	Nr zadania	24.	25.	26.	27.	28.
	Maks. liczba pkt	3	1	5	1	2
	Uzyskana liczba pkt					

## **BRUDNOPIS**